



# BARCO DEL TAJO

Descubre Extremadura desde un punto de vista privilegiado y disfruta de toda su riqueza

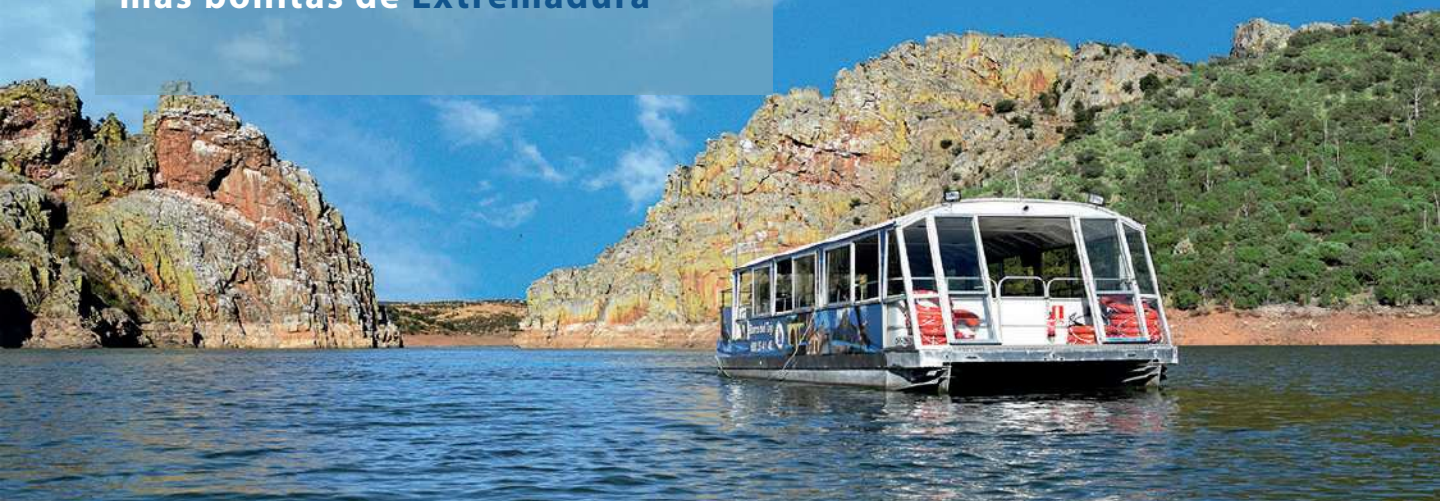


## Barco del Tajo Monfragüe

Descubre la reserva de la biosfera que rodea al **Parque Nacional de Monfragüe**

## Barco de Ceclavín

Navega por una de las zonas más bonitas de **Extremadura**



Barco del Tajo  
C/ Oaxaca nº17 1º  
Cáceres (Cáceres)

Reserva tu crucero en :  
680 554 146  
reservas@barcodeltajo.com  
<https://www.barcodeltajo.com>

CIEX:10-00004-Mm

## LA REVISTA DEL BARCO DEL TAJO ES un FOLLETO INFORMATIVO DE NUESTROS SERVICIOS

Calle Oaxaca Nº 17 1º 1º, CP 10005 +34

680 554 146 caceresl@barcodeltajo.com

DIRECTOR CREATIVO: Rafael Pintado

EDITOR: Roberto Ramallete

EDITOR: Ana Belén Carroza

BEAUTY EDITOR: Lorena Marín

ART EDITOR: Cletus Brandine

PICTURE EDITOR: Cletus Brandine

GENERAL MANAGER: Gema Barrantes

### CONDICIONES DE RESERVA

#### ¿Navegáis todo el año?

¡Sí! las 2 embarcaciones están disponibles durante todo el año. Tenemos una programación con salidas garantizadas para clientes individuales, y los días que no hay salidas garantizadas estamos disponibles para grupos con un mínimo de 25 personas.

#### ¿Cómo puedo reservar?

Por internet en [https:// barcodeltajo.com](https://barcodeltajo.com)

Por mail a través de [reservas@barcodeltajo.com](mailto:reservas@barcodeltajo.com)

Por teléfono 680 554 146 (disponible de 09:00 h 21:00h todos los días de la semana)

#### ¿Hay que abonar por adelantado?

Sí, siempre. Tenemos unas condiciones flexibles.

#### ¿Se pueden modificar los paquetes ofertados?

Sí, siempre. tenemos una gran oferta de actividades complementarias y podemos adaptarnos a las necesidades de cada cliente, los paquetes que mostramos son los más demandados, pero podemos crear o modificar experiencias en función de vuestras necesidades.

#### ¿Sólo tenéis productos relacionados con el Barco del Tajo?

Somos mayorista receptivo en Extremadura, y además de los productos que detallamos en este dossier, tenemos muchos más.

Si tus clientes vienen a EXTREMADURA varios días podemos ofrecerle actividades de todos los segmentos en nuestra región.

Los precios anunciados son válidos salvo error tipográfico, actualización de inventarios, o modificaciones en las condiciones del mercado. Nos esforzamos por garantizar la precisión de la información, pero en caso de errores involuntarios, nos reservamos el derecho de corregirlos y de actualizar la información publicada.



# Extremadura es Agua

Extremadura es agua, más de 1.500 kilómetros de costa interior y 52 zonas de baño naturales lo avalan.

Extremadura es la región con más kilómetros de agua dulce de la península.

Extremadura cuenta con lugares de tanta belleza, o incluso protegidos, que convierten a esta región en toda una sorpresa para el visitante, donde encontrará un amplio patrimonio cultural, una gran oferta gastronómica, festivales de verano, turismo activo, piscinas naturales, gargantas, playas fluviales a orillas de embalses como la playa de Orellana con Bandera Azul y de nuevo el agua porque en Extremadura se puede navegar a lo largo de sus principales ríos y relajarse en los balnearios de la Extremadura termal.

A la importancia ecológica de Extremadura (sus roquedos y cortados son refugio de especies como el águila real, el buitre leonado o la cigüeña negra, sin olvidar sus extensas

dehesas) se une el valioso patrimonio artístico y etnográfico existente en la zona, con restos y ejemplos de culturas como la romana (cabe destacar el majestuoso Puente de Alcántara) y la judía (Alcántara).

Para disfrutar al máximo de esta experiencia, es recomendable acudir a alguna de estas zonas: Sierra de Gata; Reserva de la Biosfera del Tajo Internacional y Sierra de San Pedro; Tierras de Granadilla; Reserva de la Biosfera de Monfragüe; castillos y dehesas de la Sierra Suroeste de Badajoz, Geoparque Villuercas Ibores Jara, Parque Temático Natural Alqueva, Valle del Jerte y Valle del Ambroz.



# Contenidos

Pag  
4



## ¿Dónde Navegamos?

En este apartado te contamos donde navegamos y como puedes identificar dentro de esta publicación las diferentes embarcaciones con las que contamos. Descubre nuestra filosofía y respeto hacia la naturaleza en todas nuestras rutas.

Pag  
9



### Barco de Ceclavín

El barco de Ceclavín es una embarcación de tipo catamarán de la que podemos destacar su confortabilidad. A bordo de ella podrás disfrutar de distintas rutas que no te dejarán indiferente y descubrirás rincones de la naturaleza que no imaginabas en Extremadura.

Pag  
38



### Barco de Monfragüe

El barco de Monfragüe es la última incorporación a nuestra flota, de ella podemos destacar la adaptabilidad de la embarcación al entorno por el que navega. En ella realizarás rutas de una gran riqueza natural, no obstante, todas ellas discurren por la reserva de la biosfera que rodea al parque nacional de Monfragüe.

Pag  
7



### Reserva de la Biosfera Tajo Internacional

Descubre esta zona ZEPa y que podrás encontrar en ella.

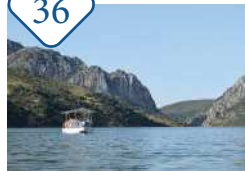
Pag  
30



### Descubre los que rodea a la reserva de la Biosfera del Tajo Internacional

Organiza tu visita y descubre lo que puedes encontrar entorno a nosotros en la reserva de la biosfera y sus alrededores.

Pag  
36



### Reserva de la Biosfera Monfragüe

Esta zona a los pies del Parque de Monfragüe es naturaleza y vida por los cuatro costados.

Pag  
55



### Descubre lo que lo que nos rodea a reserva de la Biosfera Monfragüe

Qué ver, Qué hacer, Qué visitar. Encuentra las respuestas.



Navegamos en 2 zonas de Extremadura





# ¿Dónde Navegamos?

Barco del Tajo tiene como objetivo ofrecer una experiencia única para descubrir rincones naturales de Extremadura, destacando el respeto a la naturaleza. Desde su inicio, ha ampliado su flota y territorios de navegación, asegurando una buena praxis con permisos adecuados, adaptaciones a requisitos naturales, y garantizando confort y seguridad a sus clientes. Además de ser un servicio turístico, sus cruceros funcionan como aulas de naturaleza para promover la biodiversidad y el respeto ambiental. Desde 2018, cuenta con dos embarcaciones y diversas rutas por el río Tajo y sus afluentes, facilitando la identificación de estas mediante un sistema de números y colores.

1

## Ceclavín- Canchos de Ramiro

Barco del Tajo Ceclavín es una embarcación con capacidad para 55 plazas que cuenta con una de los interiores más confortables de nuestra flota. Con ella podrás conocer dos rutas de gran belleza como son la ruta de los Canchos de Ramiro y la ruta del Salto de la Rana en la que disfrutarás de uno de los parajes más bellos de la zona: la Reserva de la Biosfera del Tajo – Internacional.



2

## Barco de Monfragüe

Barco del Tajo Monfragüe es la última incorporación a nuestra flota, cuenta con una capacidad de 54 plazas. En ella puedes disfrutar de una de las rutas más demandadas entre nuestros clientes, puesto que recorre la Reserva de la Biosfera de Monfragüe uno de los enclaves naturales de mayor riqueza dentro de Extremadura.





# Reserva de la

## Biosfera Tajo Internacional

Surcando sobre el cauce del río Tajo, entre la Reserva de la Biosfera de Monfragüe y la Reserva de la Biosfera del Tajo Internacional, partiendo del embarcadero de Ceclavín, y, siguiendo su curso, remontaremos el álveo del río Alagón para continuar por un maravilloso espacio natural protegido, pudiendo llegar hasta un lugar de importancia comunitaria en Extremadura como es considerado Los Canchos de Ramiro, donde se unen dos afluentes del Tajo, el río Alagón y el Árrago, que está situado en la parte central de la sierra de San Pablo, valorada como una de las Zonas Especial de Protección de Aves (ZEPA) de España, sus aguas están dentro de la reserva de la Biosfera del Tajo Internacional.

# CECLAVÍN - RESERVA DE LA BIOSFERA TAJO INTERNACIONAL

Surcando sobre el cauce del río Alagón, entre el Parque Nacional de Monfragüe y el Parque Natural del Tajo Internacional, partiendo del embarcadero de Ceclavín, y, siguiendo su curso, remontaremos el álveo del río Alagón para continuar por un maravilloso espacio natural protegido, pudiendo llegar hasta un lugar de importancia comunitaria en Extremadura como es considerado Los Canchos de Ramiro, donde se unen dos afluentes del Tajo, el río Alagón y el Árrago, que está situado en la parte central de la sierra de San Pablo, valorada como una de las Zonas Especial de Protección de Aves (ZEPA) de España.

Navegaremos por un corredor de biodiversidad único gracias a la inmensidad del pantano, que en algunos tramos parece mar, de hecho, en el momento de su construcción fue el más grande de Europa Occidental, y a la peculiar orografía que le acompaña, poblada por una gran diversidad de especies animales y vegetales.

A tan solo 20 minutos encontramos Alcántara, municipio cacereño cargado de historia, fue fundado por el emperador Trajano. Los visigodos lo nombraron "Oliva", y no fue hasta la invasión musulmana cuando adquirió su actual nombre, "Al-qantarat" en árabe, que significa "El Puente", en referencia

al puente romano.

El patrimonio cultural de Alcántara es muy amplio, ya que cuenta con un gran número de ermitas, iglesias, conventos, arcos y puentes, entre los que destaca el Conventual de San Benito y la Iglesia de Santa María de Almocóvar, además del Puente Romano.

El municipio es también conocido por la Orden de Alcántara así como por ser el lugar de nacimiento de San Pedro de Alcántara, patrón de Extremadura.

*El Puente Romano de Alcántara fue elegido "Mejor Rincón de España 2014" en la Guía Repsol.*







## FAUNA

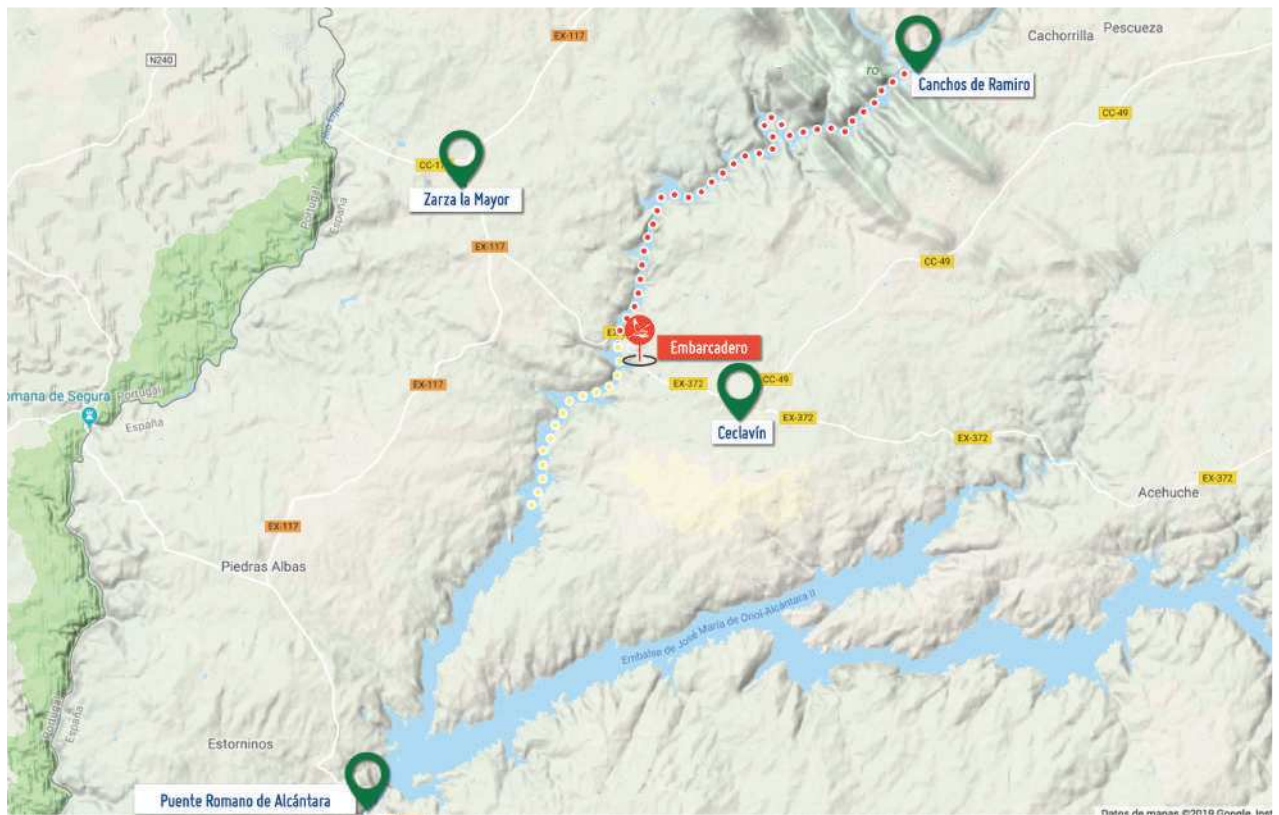
Navegando entre sensaciones y aventuras. Rodeado de una belleza salvaje que no te dejará indiferente.

ZEPA Canchos de Ramiro Y Ladronera situada en el oeste de la provincia de Cáceres, sobre las comarcas de Coria, Brozas y Cáceres. Este abrupto espacio cuenta con varias cadenas montañosas, los Canchos de Ramiro, el pico de Ladronera, la sierra de la Garrapata, sierra de la Solana, sierra Grande, sierra Pequeña, sierra de Valdecocos, y sierra del Arco. El espacio está atravesado por varios cursos de agua, como el regato del Castillo de las Moreras, el río Arrago, río Alagón, ribera de Fresnedosa, arroyo de los Herreros, arroyo de Valdecoco, arroyo del Acim, arroyo de Sardinero dentro de la Reserva de la Biosfera del Tajo Internacional.

Entre las especies más llamativas que instalan sus nidos en las paredes cuarcíticas de la sierra destaca el águila real, que es la más grande de águilas ibéricas, su portentosa envergadura alar sobrepasa los dos metros de punta a punta. En vuelo picado sobrepasa los 200 kilómetros por hora. Las colonias de buitres leonados se asientan en los más escarpados cantiles, desde los que se lanzan prospectar el territorio en busca de cadáveres de animales.

El alimoche llamado popularmente "buitre blanco " acompaña a los buitres en sus festines. Es un carroñero que compite a dos veces por las repisas donde ubicar su nido, con la cigüeña negra y con el búho real. Estos últimos son las rapaces nocturnas más grandes de Europa





# CONOCE NUESTRA EMBARCACIÓN

Desde Agosto de 2016, fecha de la botadura de la embarcación en el embalse de Alcántara, el objetivo ha sido que nuestros clientes disfruten de un entorno natural único.

Se trata de una embarcación de pasaje, para efectuar cruceros turísticos en aguas interiores.

El Barco del Tajo Ceclavín – Canchos de Ramiro es una embarcación de tipo pontón con capacidad para 55 personas repartidas en 8 plazas al aire libre en la terraza y 47 plazas a cubierto. Esta dotado con las más modernas tecnologías tanto en navegación como en seguridad como en recursos divulgativos y actúa como un verdadero centro de interpretación flotante que no solo pretende ofrecer un paseo fluvial por una zona restringida ZEPA, sino que regala al visitante la posibilidad de conocer joyas de nuestra fauna como el águila imperial, el buitre negro, el alimoche, etc...

La embarcación es una excelente herramienta para moverse en estas aguas por su estabilidad y su capacidad de recorrer cada rincón, acercando a nuestros pasajeros a todas las zonas de interés.

Durante el paseo fluvial en pleno corazón del río Alagón por la zona ZEPA de los Canchos de Ramiro, un guía, dará un aula de naturaleza interpretando la fauna y el entorno de la Zona, donde el pasajero también participa.

Disfrute de un café o refresco en nuestro bar. Deguste productos de la región y elaboración propia, como quesos, aceites, embutidos y dulces.

LO MENORES HASTA 3 AÑOS VIAJAN GRATIS OCUPANDO PLAZA EN LA EMBARCACIÓN.

# Rutas por la Reserva de la Biosfera del Tajo Internacional

Surcaremos las aguas del río Alagón, afluente más largo del río Tajo, para continuar por un maravilloso espacio natural protegido, pudiendo llegar hasta un lugar de importancia comunitaria en Extremadura como es considerado Los Canchos de Ramiro, donde se unen dos afluentes del Tajo, el río Alagón y el Árrago, que está situado en la parte central de la sierra de San Pablo, valorada como una de las Zonas Especial de Protección de Aves (ZEPA) de España, sus aguas están dentro de la Reserva de la Biosfera del Tajo Internacional.



## Características principales

Eslora: 12,10 m.

Manga: 3,95 m.

Puntal: 1,05 m.

Pasajeros: 55 personas máx.

Zona de navegación: Río Alagón.

Bar a bordo/baño a bordo/parking.





# Rutas y Experiencias

**RESERVA DE LA BIOSFERA  
TAJO INTERNACIONAL**



# RUTA EL SALTO DE LA RANA

El río Alagón nos sorprende desafiando nuestra imaginación, con la rana esculpida en la ladera

Partiendo del embarcadero situado en la localidad Ceclavín que fue declarado en Noviembre del año 2.000 como Zona Zepa (Zona de Especial Protección para Aves) y forma parte del conjunto de Espacios Naturales Protegidos de la Red Natura 2.000 de Extremadura, más exactamente en el puente Ceclavín – Zarza la Mayor que cruza el Alagón.

Nada más zarpar descendiendo la ladera del río Alagón nos sorprende desafiando nuestra imaginación, con la rana esculpida en la ladera y que alberga una colonia de buitres leonados.

Desde la embarcación iremos contemplando en el tranquilo transcurrir de nuestra embarcación distintas aves como buitres, garzas, cormoranes, Martín pescador, cigüeña negra y rapaces como busardo ratonero, águila calzada, milano real y negro, águila perdicera etc.

También innumerables pequeñas aves que con la ayuda de nuestra tripulación iremos descubriendo entre la vegetación de la ribera y dehesa que puebla las laderas del río.

Llegando a la altura de la llamada “Cascada de los molinos” un hermoso salto de agua en la desembocadura del arroyo de Ceclavín en el río Alagón. Llamada de este modo puesto que se conservan los restos de tres molinos. Lamentablemente no visible desde nuestra embarcación, pero con una ruta a pie de 4km accesible desde la localidad de Ceclavín.



Durante el cruce nuestro personal dará un aula de naturaleza interpretando la fauna y flora del entorno, donde el pasajero también participa.

Recuerde que puede disfrutar de todas nuestras rutas en combinación con otros servicios del territorio como pueden ser visitas guiadas, comida típica o actividades en el Territorio.





Para todos nuestros cruceros recomendamos a nuestros clientes estar presentes en el embarcadero de partida con al menos 15 minutos de antelación, ya que el tiempo del embarque entre crucero y crucero es ajustado y debemos cumplir los horarios.

En el caso de las rutas en el Tajo Internacional es importante recordar que el entorno es un enclave privilegiado y recóndito, por lo que algunos servicios como cobertura de móvil, entidades bancarias con cajero automático y servicios de repostaje de combustible es mejor tenerlos en cuenta a la hora de planificar nuestra visita.

## Tabla de precios

Adultos .....	18,00€
Niñ@s .....	14,00€
Séniors .....	16,00€
Pas. Fam 2 Adultos + 2 Niñ@s .....	55,00€
Pas. Fam. 2 Adultos + 3 Niñ@s .....	65,00€
Grupos Adultos (mín. 25) .....	15,00€
Grupos niñ@s (mín. 25) .....	12,00€
Grupos Séniors (mín. 25).....	14,00€

Duración: 1h 30m

Cap Máx: 55 plazas

Salidas regulares: Consultar

Grupos + 25

Menores de 3 años gratis

Sénior (+ 65 años)

## COMPLETA TU CRUCERO



### Rutas 4x4 Tajo Internacional

Disfruta de una espectacular ruta 4x4 en la que podrás adentrarte en los espacios más exclusivos de Extremadura.



### Astroturismo

Descubre de nuestra mano todo lo que te tienen que contar las estrellas en los cielos más limpios de Extremadura. Dejamos enseñártelo.



### Visitas guiadas

Disponemos de visitas guiadas en todas las localidades, centros de interpretación y museo de la zona de influencia de nuestras embarcaciones

# RUTA LOS CANCHOS DE RAMIRO

Los Canchos de Ramiro es un lugar de importancia comunitaria de extremadura situado en la provincia extremeña de cáceres.

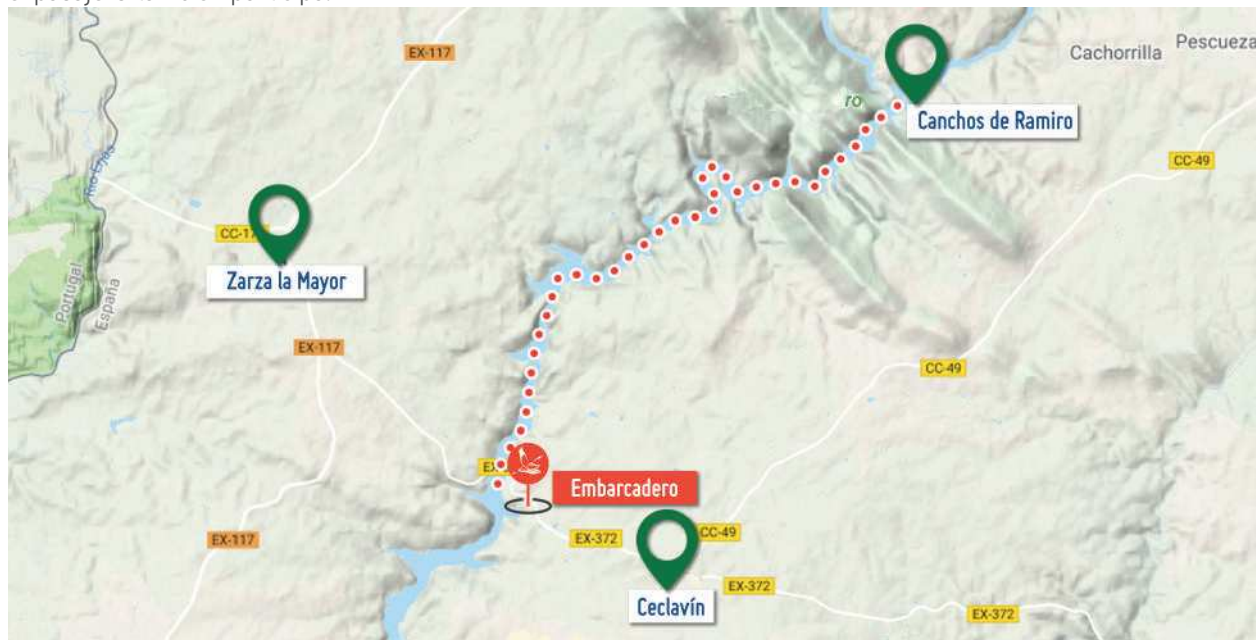
Partiendo del embarcadero situado en la localidad Ceclavín que fue declarado en Noviembre del año 2.000 como Zona Zepa (Zona de Especial Protección para Aves) y forma parte del conjunto de Espacios Naturales Protegidos de la Red Natura 2.000 de Extremadura, más exactamente en el puente Ceclavín - Zarza la Mayor que cruza el Alagón.

Remontaremos el cauce del río Alagón donde comienza nuestra aventura, en la que el Barco del Tajo navegará acompañado del vuelo de los buitres leonados y cigüeñas negras. Adentrándonos en la ZEPA de los Canchos de Ramiro, un lugar privilegiado y restringido a la navegación en los períodos de nidificación, donde el escenario más espectacular y atractivo en el que convergen las aguas de los ríos Alagón y Árrago.

Surcando las aguas, un meandro será el encargado de avisar de la llegada a nuestro destino, Los Canchos de Ramiro, "el gigante de los gigantes".

Precioso enclave con una original estructura en forma de cañón, rodeado de un espectacular entorno natural, en el que coexiste una inmensa variedad de flora y fauna típicos de la dehesa extremeña y de los bosques mediterráneos. Una postal idílica que, al igual que el puente romano, "perdurará hasta el final del mundo".

Durante el cruce nuestro personal dará un aula de naturaleza interpretando la fauna y flora del entorno, donde el pasajero también participa.



Recuerde que puede disfrutar de todas nuestras rutas en combinación con otros servicios del territorio como pueden ser visitas guiadas, comida típica o actividades en el Territorio.





Para todos nuestros cruceros recomendamos a nuestros clientes estar presentes en el embarcadero de partida con al menos 15 minutos de antelación, ya que el tiempo del embarque entre crucero y crucero es ajustado y debemos cumplir los horarios.

Es importante recordar que el entorno es un enclave privilegiado y recóndito, por lo que algunos servicios como cobertura de móvil, entidades bancarias con cajero automático y servicios de repostaje de combustible es mejor tenerlos en cuenta a la hora de planificar nuestra visita.

## Tabla de Precios

Adultos .....	29,00€
Niñ@s .....	24,00€
Séniors .....	26,00€
Pas. Fam 2 Adultos + 2 Niñ@s .....	75,00€
Pas. Fam. 2 Adultos + 3 Niñ@s .....	85,00€
Grupos Adultos (mín. 25) .....	26,00€
Grupos niñ@s (mín. 25) .....	24,00€
Grupos Séniors (mín. 25).....	22,00€

Duración: 2h 30m  
 Cap Máx: 55 plazas  
 Salidas regulares: Consultar  
 Grupos + 25  
 Menores de 3 años gratis  
 Sénior (+ 65 años)

# CRUCEROS CON DENOMINACIÓN

¡Te invitamos a vivir una experiencia única a bordo de los "Cruceros con Denominación" del Barco del Tajo!

Disfruta de los exquisitos productos de las Denominaciones de Origen Protegida de Extremadura, que podrás catar a bordo. Un experto de la D.O.P. visitante, realizará la cata y nos acompañará durante la travesía, guiándonos a través del producto y compartiendo las características únicas de estos ricos alimentos elaborados en nuestra tierra mientras navegamos en aguas del río Alagón, el mayor afluente del río Tajo.

LOS MENORES HASTA 3 AÑOS VIAJAN GRATIS OCUPANDO PLAZA EN LA EMBARCACIÓN.

# RELÁJATE EN LA RAYA



## Paseo fluvial en Barco del Tajo + Termas de Monfortinho

Disfruta de un crucero fluvial desde Ceclavín por el río Alagón, con una duración de 1 hora y 30 minutos. Después, visita las Termas de Monfortinho en Portugal, a 29 km, para un baño revitalizante y acceso a la piscina termal durante 2.5 horas.

### Es OBLIGATORIO EL USO de:

Elementos facilitados por el Establecimiento:

- Gorro para la cabeza
- Albornoz

Elementos que debe traer el cliente:

- Bañador
- Toalla

Durante el verano existe la posibilidad de disfrutar y pasar un día en la piscina de la localidad por un extra de 2€. Consúltanos las fechas para este servicio.

### TABLA DE PRECIOS:

Adultos.....	43,00€
Sénior, + 65 años.....	41,00€

Sujeto a disponibilidad de plazas y desplazamientos por cuenta del cliente.

No incluye: seguro de viajes, entradas a museos, monumentos y almuerzos extras o cualquier servicio que no esté especificado en el itinerario. El acceso a determinados lugares del itinerario queda sujeto a las condiciones meteorológicas y el orden de las actividades podrá ser modificado en el destino sin afectar a su contenido.

CIEX 10-000040 Mn



Desde  
**41€**  
por persona  
Mín. 2 pax

680 554 146  
<https://barcodeltajo.com>

# RELÁJATE EN LA RAYA



Sólo Grupos



## Paseo fluvial en Barco del Tajo + Termas de Monfortinho

10:00h (Hora española) Paseo fluvial Salto de la Rana (embarcadero de Ceclavín) Duración: 1h 30'

12:00h (Hora española) Termas de Monfortino: balneario con acceso a sala de té, baño revitalizante y piscina de agua termal. Duración: 1h 30'

13:30 (Hora portuguesa) Comida en restaurante. Tiempo libre por la tarde. Se recomienda visitar Monsanto.

### Es OBLIGATORIO EL USO de:

Elementos facilitados por el Establecimiento:

- Gorro para la cabeza
- Albornoz

Elementos que debe traer el cliente:

- Bañador
- Toalla

Durante el verano existe la posibilidad de disfrutar y pasar un día en la piscina de la localidad por un extra de 2€. Consúltanos las fechas para este servicio.

### TABLA DE PRECIOS PARA GRUPOS mínimo 25pax:

Grupo Adultos.....	47,00€
Grupos Sénior, + 65 años.....	46,00€

Mín. 25 personas. Tarifas por persona.

No incluye: alojamientos, desplazamientos, seguro de viajes, entradas a museos, monumentos y almuerzos extras o cualquier servicio que no esté especificado en el itinerario. El acceso a determinados lugares del itinerario queda sujeto a las condiciones meteorológicas y el orden de las actividades podrá ser modificado en el destino sin afectar a su contenido.

CIEX 10-000040 Mn



Desde

# 46€

por persona  
Mín. 2 pax

680 554 146  
<https://barcodeltajo.com>



# SABORES Y ESENCIA



Vive una experiencia inolvidable que combina naturaleza, tradición y gastronomía. Comienza con un paseo en el Barco del Tajo desde Ceclavín, disfrutando de las aguas del río Alagón y su impresionante entorno.

Continúa la jornada con una experiencia de oleoturismo, explorando el antiguo camino entre Alcántara y Zarza la Mayor en un paseo senderista interpretado de 6 km. Atraviesa un espectacular paisaje de olivos, berrocales y arroyos mientras visitas antiguos lagares rupestres y almazaras históricas. La actividad culmina con un "panideo", donde podrás degustar el exquisito AOVE local y otros productos tradicionales.

Al finalizar, degusta un delicioso cochinillo asado, acompañado de productos típicos de la región.

## Incluye:

- Paseo en barco por el río Alagón (Ceclavín) con guía experto en naturaleza.
- Comida tradicional con cochinillo asado.
- Paseo senderista interpretado de 6 km.
- Visita a lagares rupestres y almazaras.
- Degustación de AOVE y productos típicos.

Duración total: 6 horas aprox

Sumérgete en la cultura y los sabores de Extremadura mientras recorres sus paisajes más auténticos.

## TABLA DE PRECIOS PARA GRUPOS mínimo 25pax:

Grupo Adultos.....	57,00€
Grupo Niños, de 3 a 12 años .....	31,00€
Grupos Sénior, + 65 años.....	56,00€

Mín. 25 personas. Tarifas por persona.

No incluye: alojamientos, desplazamientos, seguro de viajes, entradas a museos, monumentos y almuerzos extras o cualquier servicio que no esté especificado en el itinerario. El acceso a determinados lugares del itinerario queda sujeto a las condiciones meteorológicas y el orden de las actividades podrá ser modificado en el destino sin afectar a su contenido.

CIEX 10-000040 Mn

Desde  
**56€**  
por persona  
En base Hab. Doble

# VALLE GRANDE RESORT 1 NOCHE



Disfruta de una escapada inolvidable que combina historia, gastronomía y naturaleza. El primer día embarcate en un paseo fluvial en el Barco del Tajo por el río Alagón en Ceclavín. Seguidamente, alójate en Valle Grande Resort de Zarza la Mayor, junto a la frontera con Portugal que te permitirá degustar un delicioso cochinitillo asado típico de la zona y visitar las aldeas históricas portuguesas de Monsanto e Idanha a Velha.

El segundo día comienza con un desayuno y culmina la jornada con una ruta 4x4 por la ZEPA Canchos de Ramiro - Ladroneira, disfrutando de prismáticos y un pequeño picnic. Finalmente, descansa y disfruta de la comida en un restaurante local, disfrutando de productos típicos de Extremadura.

## Día 1

- 11:00h Paseo fluvial Barco del Tajo – Ceclavín
- 13:00h Check-in en Valle Grande Resort
- 14:00h Menú cochinitillo asado con patatas
- 16:00h Visita aldeas históricas en Portugal: Monsanto e Idanha a Velha (visita gratuita y por libre)

## Día 2

- 09:00h Desayuno en Valle Grande Resort y Check-out
- 11:00h Ruta 4x4 ZEPA Canchos de Ramiro – Ladroneira (Duración: 3h, incluye prismático y pequeño picnic)
- 14:00h Menú en restaurante

Desde

**130€**

por persona  
Mín. 2 pax

Sujeto a disponibilidad de plazas y desplazamientos por cuenta del cliente.

No incluye: seguro de viajes, entradas a museos, monumentos y almuerzos extras o cualquier servicio que no esté especificado en el itinerario. El acceso a determinados lugares del itinerario queda sujeto a las condiciones meteorológicas y el orden de las actividades podrá ser modificado en el destino sin afectar a su contenido.

# HOSPEDERÍA ALCÁNTARA 2 NOCHES



¡Disfruta de una escapada en una Hospedería de Extremadura!

Disfruta de una escapada inolvidable que combina historia, gastronomía y naturaleza. El primer día comienza disfrutando de las comodidades de la Hospedería de Alcántara, donde tienes la opción de degustar un delicioso menú especial gastronómico con productos típicos de Extremadura. Por la tarde, tendrás la oportunidad de explorar por libre ciudad monumental de Alcántara a tu ritmo, descubriendo su rica herencia histórica.

El segundo día comienza con un desayuno en la hospedería antes de embarcarte en un paseo fluvial en el Barco del Tajo por el río Alagón en Ceclavín. Tras una comida en un restaurante local, culmina la jornada con una ruta 4x4 por la ZEPA Canchos de Ramiro - Ladronera, disfrutando de prismáticos y un pequeño picnic. Un itinerario perfecto para sumergirse en la naturaleza y cultura de la región.

## Día 1

- 13:00h Check-in Hotel 4\* Hospedería de Alcántara
- 14:30h MENÚ ESPECIAL GASTRONÓMICO en la Hospedería de Alcántara
- 18:00h Visita Monumental de Alcántara (visita gratuita y por libre)

## Día 2

- 09:00h Desayuno en Hospedería de Alcántara y Check-out
- 11:00h Paseo fluvial Barco del Tajo – Ceclavín
- 14:00h Comida en restaurante
- 16:00h Ruta 4x4 ZEPA Canchos de Ramiro – Ladronera (Duración: 3h, incluye prismático y pequeño picnic)
- 14:00h Menú en restaurante

Desde

**185€**

por persona  
Mín. 2 pax

Sujeto a disponibilidad de plazas y desplazamientos por cuenta del cliente.

No incluye: seguro de viajes, entradas a museos, monumentos y almuerzos extras o cualquier servicio que no esté especificado en el itinerario. El acceso a determinados lugares del itinerario queda sujeto a las condiciones meteorológicas y el orden de las actividades podrá ser modificado en el destino sin afectar a su contenido.



# REVIVE ALCÁNTARA



Sólo  
Grupos



Comenzaremos disfrutando del crucero en el Barco del Tajo con una ruta en el río Alagón disfrutando del maravilloso paisaje rodeados de acantilados, la cascada de Ceclavín y contemplando a lo largo del recorrido los buitres leonados que nos acompañarán.

Además un guía experto en naturaleza, dará un aula de naturaleza interpretando la fauna, flora y la historia del territorio, en el que el pasajero también participa. Posteriormente visitaremos Alcántara, municipio cacereño cargado de historia, fundado por el emperador Trajano.

Visitaremos el Conventual de San Benito o el Puente Romano de Alcántara, elegido como "Mejor Rincón de España 2014" en la Guía Repsol, entre otros lugares.

Por último nos dirigiremos a comer hacia el restaurante para reponer fuerzas.

Duración del programa: 5 h aprox.

Lugar de desarrollo de la experiencia: Ceclavín – Alcántara

## Incluye:

- Crucero fluvial de ida y vuelta.
- Ruta en el río Alagón (embarque Ceclavín)
- Guía Intérprete de la naturaleza en el Barco del Tajo
- Visita guiada Alcántara
- Comida en restaurante.

Desde

# 36€

por persona  
Mín. 2 pax

## TABLA DE PRECIOS PARA GRUPOS mínimo 25pax:

Grupo Adultos.....	38,00€
Grupo Niños, de 3 a 12 años .....	34,00€
Grupos Sénior, + 65 años.....	36,00€

Mín. 25 personas. Tarifas por persona.

No incluye: alojamientos, desplazamientos, seguro de viajes, entradas a museos, monumentos y almuerzos extras o cualquier servicio que no esté especificado en el itinerario. El acceso a determinados lugares del itinerario queda sujeto a las condiciones meteorológicas y el orden de las actividades podrá ser modificado en el destino sin afectar a su contenido.

CIEX 10-000040 Mn

# HOSPEDERÍA PUENTE DE ALCONÉTAR 2 NOCHES



¡Disfruta de una escapada en una Hospedería de Extremadura!

Disfruta de una escapada inolvidable que combina historia, gastronomía y naturaleza. El primer día embarcate en un paseo fluvial en el Barco del Tajo por el río Alagón en Ceclavín. Tras una comida tradicional de cochinillo asado con patatas en restaurante local, culmina la jornada con una ruta 4x4 por la ZEPA Canchos de Ramiro - Ladronera, disfrutando de prismáticos y un pequeño picnic. Finalmente, descansa y disfruta de todas las comodidades en la Hospedería Puente de Alconétar.

El segundo día comienza con un desayuno en la hospedería y visita por libre el municipio de Garrovillas de Alconétar. Al mediodía, degusta un delicioso menú especial gastronómico con productos típicos de Extremadura. Por la tarde, tendrás la oportunidad de explorar por libre la ciudad monumental de Alcántara a tu ritmo, descubriendo su rica herencia histórica.

## Día 1

- 11:00h Paseo fluvial por río Alagón – Barco del Tajo Ceclavín
- 14:00h Comida tradicional cochinillo asado con patatas
- 16:00h Ruta 4x4 ZEPA Canchos de Ramiro – Ladronera (Duración: 3h, incluye prismático y pequeño picnic)
- 21:00h Check-in y cena en Hospedería Puente de Alconétar

## Día 2

- 09:00h Desayuno en Hospedería de Puente de Alconétar
- 11:00h Visita Monumental Garrovillas de Alconétar (visita gratuita y por libre)
- 14:00h MENÚ GASTRONÓMICO en la Hospedería de Puente de Alconétar
- 17:00h Visita Monumental Alcántara (visita gratuita y por libre)

Desde

**185€**

por persona  
Mín. 2 pax

Sujeto a disponibilidad de plazas y desplazamientos por cuenta del cliente.

No incluye: seguro de viajes, entradas a museos, monumentos y almuerzos extras o cualquier servicio que no esté especificado en el itinerario. El acceso a determinados lugares del itinerario queda sujeto a las condiciones meteorológicas y el orden de las actividades podrá ser modificado en el destino sin afectar a su contenido.



# SUEÑO DE PASTORES



## Ven a observar las estrellas en los bujíos astronómicos de Ceclavín

Vive una experiencia única en nuestros chozos turísticos tradicionales, situados a solo 2 km de Ceclavín, en pleno corazón de la dehesa extremeña. Disfruta de todas las comodidades de una casa rural, con telescopios de gran capacidad para admirar el cielo estrellado.

### Opciones de Alojamiento:

- **Bujío pequeño:** 1 cama doble + sofá cama
- **Bujío grande:** 2 habitaciones + sofá cama

### Incluye:

- 1 o 2 noches de alojamiento en Bujíos de Ceclavín
- Crucero fluvial Barco del Tajo – Ruta Salto de la Rana

Desde  
**35€**  
por persona  
Mín. 2 pax



Sujeto a disponibilidad de plazas y desplazamientos por cuenta del cliente.

No incluye: seguro de viajes, entradas a museos, monumentos y almuerzos extras o cualquier servicio que no esté especificado en el itinerario. El acceso a determinados lugares del itinerario queda sujeto a las condiciones meteorológicas y el orden de las actividades podrá ser modificado en el destino sin afectar a su contenido.

CIEX 10-000040 Mn



# NAVEGANDO POR EL FIRMAMENTO



Ven a observar las estrellas en los excelentes cielos limpios, libres de contaminación de Extremadura.

Embárcate en una experiencia única que combina la belleza del río Alagón con la magia del cielo estrellado. Comienza con un paseo fluvial en el Barco del Tajo desde Ceclavín, disfrutando del impresionante paisaje y la fauna local. Luego, al atardecer, avénturate en un paseo de 2 km desde el núcleo urbano de Piedras Albas por la histórica calzada romana de la Vía de la Estrella.

Finaliza la jornada en el santuario de la Peña Buraca, un lugar mágico con historia ancestral, donde participarás en un taller de observación de estrellas. Aprende a identificar astros y constelaciones y descubre las leyendas astronómicas de diversas culturas. Una experiencia de 2 horas que te conectará con el cosmos y la historia.

Incluye:

- Comida en Restaurante
- Paseo fluvial en el Barco del Tajo (Ceclavín) con guía experto en naturaleza
- Paseo de 2 km por la calzada romana de la Vía de la Estrella.
- Taller de observación de estrellas con experto astronómico

Explora la conexión entre la tierra y el cielo en un entorno natural inigualable.

## TABLA DE PRECIOS PARA GRUPOS mínimo 25pax:

Grupo Adultos.....	39,00€
Grupo Niños, de 3 a 12 años .....	36,00€
Grupos Sénior, + 65 años.....	38,00€

Mín. 25 personas. Tarifas por persona.

No incluye: alojamientos, desplazamientos, seguro de viajes, entradas a museos, monumentos y almuerzos extras o cualquier servicio que no esté especificado en el itinerario. El acceso a determinados lugares del itinerario queda sujeto a las condiciones meteorológicas y el orden de las actividades podrá ser modificado en el destino sin afectar a su contenido.

CIEX 10-000040 Mn

Desde  
**38€**  
por persona

# DESCUBRE BEIRA BAIXA



Sólo  
Grupos



¡Descubre una de las regiones más desconocida de Portugal!

Vive una experiencia única en la Beira Baixa, una región portuguesa llena de historia, naturaleza y tradiciones. Comienza tu recorrido con un crucero fluvial por el río Alagón en Ceclavín. Después, cruza la Raya para explorar las aldeas históricas de Monsanto e Idanha a Velha, donde descubrirás su arquitectura medieval. Saborea la comida típica rayana en Monfortinho, una fusión de sabores que refleja la riqueza cultural de la frontera. Para finalizar, relájate con una experiencia de SPA de 50 minutos en Monfortinho, revitalizando cuerpo y mente. Un itinerario perfecto para quienes buscan un viaje auténtico y completo.

Incluye:

- Crucero fluvial: Ruta Salto de la Rana (Embarque Ceclavín) con guía medioambiental
- Visita guiada aldeas históricas portuguesas: Monsanto e Idanha a Velha
- Comida típica rayana
- Experiencia SPA de 50': piscina termal dinámica (jacuzzi, submarino, contracorrientes, baño de aire) Incluye albornoz. NOTA: obligatorio llevar gorro, traje de baño y chanclas de piscina.

## TABLA DE PRECIOS PARA GRUPOS mínimo 25pax:

Adultos.....	54,00€
Sénior, + 65 años.....	53,00€

Mín. 25 personas. Tarifas por persona.

No incluye: alojamientos, desplazamientos, seguro de viajes, entradas a museos, monumentos y almuerzos extras o cualquier servicio que no esté especificado en el itinerario. El acceso a determinados lugares del itinerario queda sujeto a las condiciones meteorológicas y el orden de las actividades podrá ser modificado en el destino sin afectar a su contenido.

CIEX 10-000040 Mn



Desde  
**53€**  
por persona

680 554 146  
<https://barcodeltajo.com>



# BEIRA BAIXA AL COMPLETO



Sólo  
Grupos



¡Descubre el encanto de las aldeas históricas y el bienestar en Portugal!

Embárcate en un viaje inolvidable por la región más desconocida de Portugal, la Beira Baixa, donde historia, naturaleza y relajación se combinan. En el primer día, disfruta de una visita guiada a Alcántara, donde descubrirás su fascinante patrimonio. Luego, navega por el río Tajo en un paseo fluvial en Ceclavín, seguido de una deliciosa comida típica rayana en Monfortinho. Por la tarde, explora las aldeas históricas de Monsanto e Idanha a Velha.

El segundo día comienza con una visita guiada a Castelo Novo y la fortificada ciudad de Castelo Branco. Tras un almuerzo en un restaurante local, culmina el día con una experiencia SPA de 50 minutos para recargar energías. Un itinerario completo para los que buscan historia, cultura y bienestar en un solo viaje.

Día 1

10:00h ES Visita guiada Alcántara

12:00h ES Paseo fluvial Barco del Tajo – Ceclavín

13:00h PT Comida típica rayana en Monfortinho

16:00h PT Visita guiada aldeas históricas de Portugal: Monsanto e Idanha a Velha

Día 2

10:00h PT Visita guiada aldea histórica de Portugal: Castelo Novo y la fortificada ciudad de Castelo Branco

13:00h Comida en restaurante

Desde

**62€**  
por persona

## TABLA DE PRECIOS PARA GRUPOS mínimo 25pax:

Grupo Adultos.....	63,00€
Grupo Niños, de 3 a 12 años .....	60,00€
Grupos Sénior, + 65 años.....	62,00€

Mín. 25 personas. Tarifas por persona.

No incluye: alojamientos, desplazamientos, seguro de viajes, entradas a museos, monumentos y almuerzos extras o cualquier servicio que no esté especificado en el itinerario. El acceso a determinados lugares del itinerario queda sujeto a las condiciones meteorológicas y el orden de las actividades podrá ser modificado en el destino sin afectar a su contenido.

CIEX 10-000040 Mn



# SABOREA TRADICIÓN



## Crucero fluvial + comida con plato principal cochinillo tradicional

Esta experiencia consiste en realizar un crucero único por las aguas del río Alagón, disfrutando del maravilloso paisaje de acantilados y contemplando a lo largo del recorrido a los buitres leonados. Ruta Salto de la Rana (embarque: Ceclavín). Duración 1h y media ida y vuelta.

Para finalizar el día, disfruta de un menú tradicional que incluye un exquisito cochinillo asado con patatas.

### Incluye:

- Crucero fluvial de ida y vuelta, ruta Salto de la Rana (embarque Ceclavín)
- Comida TRADICIONAL COCHINILLO (incluye: entrantes, plato principal cochinillo con patatas, postre, bebida, pan y café)

Desde

**53€**  
por persona

**MÍNIMO 6 PERSONAS POR RESERVA**

## TABLA DE PRECIOS PARA INDIVIDUALES

Grupo Adultos.....	53,00€
Grupo Niños, de 3 a 12 años .....	26,00€
Grupos Sénior, + 65 años.....	51,00€

Esta experiencia también se puede realizar con la Ruta de los Gigantes - Canchos de Ramiro a partir de Agosto hasta Enero. SUPLEMENTO DE 11€/PAX

Sujeto a disponibilidad de plazas y desplazamientos por cuenta del cliente.

No incluye: seguro de viajes, entradas a museos, monumentos y almuerzos extras o cualquier servicio que no esté especificado en el itinerario. El acceso a determinados lugares del itinerario queda sujeto a las condiciones meteorológicas y el orden de las actividades podrá ser modificado en el destino sin afectar a su contenido.

CIEX 10-000040 Mn



**680 554 146**  
<https://barcodeltajo.com>

# SABOREA TRADICIÓN



## Crucero fluvial + comida con plato principal cochinillo tradicional + Visita Guiada a Ceclavín

Esta experiencia consiste en realizar una visita guiada por la localidad de Ceclavín donde conoceremos la historia de la frontera que nunca existió, pero contó con episodios destacados en la época del contrabando.

Realizaremos un crucero por las aguas del río Alagón con embarque en Ceclavín y finalizaremos disfrutando de un menú tradicional que incluye un exquisito cochinillo asado con patatas.

### Incluye:

- Visita guiada por la localidad de Ceclavín
- Crucero fluvial de ida y vuelta, ruta Salto de la Rana (embarque Ceclavín)
- Comida TRADICIONAL COCHINILLO (incluye: entrantes, plato principal cochinillo con patatas, postre, bebida, pan y café)

Desde  
**56€**  
por persona

## TABLA DE PRECIOS PARA GRUPOS

Grupo Adultos.....	57,00€
Grupo Niños, de 3 a 12 años .....	31,00€
Grupos Sénior, + 65 años.....	56,00€

Esta experiencia también se puede realizar con la Ruta de los Gigantes - Canchos de Ramiro a partir de Agosto hasta Enero. SUPLEMENTO DE 11€/PAX

Mín. 25 personas. Tarifas por persona.

No incluye: alojamientos, desplazamientos, seguro de viajes, entradas a museos, monumentos y almuerzos extras o cualquier servicio que no esté especificado en el itinerario. El acceso a determinados lugares del itinerario queda sujeto a las condiciones meteorológicas y el orden de las actividades podrá ser modificado en el destino sin afectar a su contenido.

CIEX 10-000040 Mn

# ESPECIAL RUTA DEL QUESO



Sólo Grupos



Crucero Fluvial + Visita Quesería + Degustación + Visita centro de Interpretación + Comida

Descubre una experiencia turística única que combina la riqueza gastronómica y la tradición local en un inolvidable recorrido. Nuestro exclusivo paquete turístico te invita a sumergirte en una jornada repleta de sabores auténticos y paisajes encantadores.

Lugar de desarrollo de la experiencia:

Ceclavín - Acehúche

Incluye:

- Visita quereria DOP quesos de Acehúche, con cata.
- Visita Centro de Interpretación del Queso de Cabra y Las Carantoñas de Acehúche.
- Paseo en barco de Ceclavín.
- Comida.

Desde

37€

por persona

## TABLA DE PRECIOS PARA GRUPOS

Grupo Adultos.....	39,00€
Grupo Niños, de 3 a 12 años .....	35,00€
Grupos Sénior, + 65 años.....	37,00€

Mín. 25 personas. Tarifas por persona.

No incluye: alojamientos, desplazamientos, seguro de viajes, entradas a museos, monumentos y almuerzos extras o cualquier servicio que no esté especificado en el itinerario. El acceso a determinados lugares del itinerario queda sujeto a las condiciones meteorológicas y el orden de las actividades podrá ser modificado en el destino sin afectar a su contenido.

CIEX 10-000040 Mn



# EL REGRESO DE LOS TEMPLARIOS



Sólo Grupos



## Crucero fluvial + Visita Alcántara + Visitas Aldeas Históricas de Portugal + Comida Rayana

Ven a conocer la ruta "Regreso de los Templarios" por tierras de Extremadura y Beira Baixa en Portugal. Embárcate en el Barco del Tajo – Ceclavín, cerca de la frontera con Portugal. Conoce Alcántara y su Puente Romano y las Aldeas Históricas de Portugal (Monsanto e Idanha-a-Velha).

Además disfrutaremos de la magnífica gastronomía que nos ofrece nuestro país vecino, con una comida típica rayana.

### Lugar de desarrollo de la experiencia:

Ceclavín – Alcántara – Monsanto – Idanha a Velha

### Incluye:

- Crucero fluvial de ida y vuelta.
- Ruta en el río Alagón (embarque Ceclavín)
- Guía Intérprete de la naturaleza en el Barco del Tajo
- Visita guiada Alcántara
- Visita guiada Monsanto
- Visita guiada Idanha-a-Velha
- Comida típica rayana.

Desde

40€

por persona

Esta experiencia también se puede realizar con la Ruta de los Gigantes - Canchos de Ramiro a partir de Agosto hasta Enero. SUPLEMENTO DE 11€/PAX

## TABLA DE PRECIOS PARA GRUPOS

Grupo Adultos.....	42,00€
Grupo Niños, de 3 a 12 años .....	39,00€
Grupos Sénior, + 65 años.....	40,00€

Mín. 25 personas. Tarifas por persona.

No incluye: alojamientos, desplazamientos, seguro de viajes, entradas a museos, monumentos y almuerzos extras o cualquier servicio que no esté especificado en el itinerario. El acceso a determinados lugares del itinerario queda sujeto a las condiciones meteorológicas y el orden de las actividades podrá ser modificado en el destino sin afectar a su contenido.

CIEX 10-000040 Mn

# TESORO DEL ALAGÓN: CORIA



Disfruta de un crucero fluvial por el río Alagón en Ceclavín, en plena Reserva de la Biosfera del Tajo Internacional, rodeado de paisajes espectaculares y una rica fauna. A bordo, un guía experto en naturaleza te ofrecerá una interpretación única sobre los ecosistemas locales.

Luego, dirígete a Coria, una ciudad histórica que te sorprenderá con su majestuosa Catedral gótica, su muralla medieval y el imponente Castillo de Coria. La visita guiada te sumergirá en siglos de historia de esta ciudad cargada de legado.

Para finalizar, relájate y saborea una comida tradicional extremeña en un restaurante local, mientras revives todo lo vivido en esta experiencia única de naturaleza y patrimonio.

Incluye:

- Crucero fluvial de ida y vuelta en río Alagón con guía intérprete de la naturaleza durante el crucero fluvial
- Visita guiada a Coria con entrada a la Catedral de Coria.
- Comida en restaurante.

## TABLA DE PRECIOS PARA GRUPOS

Grupo Adultos.....	42,00€
Grupo Niños, de 3 a 12 años .....	39,00€
Grupos Sénior, + 65 años.....	41,00€

Desde  
**41€**  
por persona

Mín. 25 personas. Tarifas por persona.

No incluye: alojamientos, desplazamientos, seguro de viajes, entradas a museos, monumentos y almuerzos extras o cualquier servicio que no esté especificado en el itinerario. El acceso a determinados lugares del itinerario queda sujeto a las condiciones meteorológicas y el orden de las actividades podrá ser modificado en el destino sin afectar a su contenido.

CIEX 10-000040 Mn

# ESCAPADA INÉDITA 2 NOCHES CÁCERES



Sólo  
Grupos



Os ofrecemos el siguiente itinerario sin alojamientos y desplazamientos para completar vuestros viajes en grupos:

Día 1

- 12:00h Check-in hotel (No incluido)
- 14:00h Comida en hotel (No incluido)
- 17:00 Visita guiada Cáceres Monumental
- 21:00h Cena en hotel (No incluido)

Día 2

- 08:00h Desayuno en hotel (No incluido)
- 10:00h Visita al Centro de Interpretación y Dehesa Cultural de la Luz (Arroyo de la Luz)
- 12:00h Cata y degustación de la "patatera" en Malpartida de Cáceres
- 14:00h Comida en restaurante
- 16:00h Visita guiada Monumento Natural los Barruecos (Malpartida de Cáceres) + Museo Vostell
- 21:00h Cena en hotel (No incluido)

Día 3

- 08:00h Desayuno en hotel (No incluido)
- 10:00h Paseo fluvial Barco del Tajo en Monfragüe o Ceclavín
- 12:00h Visita guiada Serradilla o Alcántara
- 14:00h Comida en restaurante

\*Todos los servicios de comidas en restaurantes incluyen: un primero, un segundo, postre agua y vino\*

## TABLA DE PRECIOS PARA GRUPOS

Grupo Adultos.....	79,00€
Grupo Niños, de 3 a 12 años .....	76,00€
Grupos Sénior, + 65 años.....	78,00€

Mín. 25 personas. Tarifas por persona.

No incluye: alojamientos, desplazamientos, seguro de viajes, entradas a museos, monumentos y almuerzos extras o cualquier servicio que no esté especificado en el itinerario. El acceso a determinados lugares del itinerario queda sujeto a las condiciones meteorológicas y el orden de las actividades podrá ser modificado en el destino sin afectar a su contenido.

CIEX 10-000040 Mn

Desde  
**78€**  
por persona  
En base Hab. Doble



# DESCUBRE LO QUE NOS RODEA

En este apartado te mostramos todos los puntos de interés que puedes encontrar cerca de nuestro Crucero.

## 1 ACEHÚCHE, TIERRA DE QUESOS Y TRADICIONES

Pequeña localidad basada en la ganadería ovina y caprina, conocida por sus quesos de cabra y por "Las Carantoñas", fiesta declarada de Interés Turístico Regional celebrada del 19 al 21 de Enero en honor a su patrón San Sebastián, patrón del pueblo. Además de ser uno de los ritos más antiguos



de Extremadura, se trata de una fiesta singular gracias a la mezcla de tradiciones cristianas y paganas.

## A 17 KM (15 MINUTOS) DE NUESTRO EMBARCADERO

## 2 PUENTE ROMANO DE ALCÁNTARA

Es un referente en la ingeniería romana. 214 metros de grandiosidad y belleza que eran la única vía de acceso a las tierras de la región portuguesa hizo posible que Alcántara fuese un lugar estratégico clave. El "puente que perdurará por los siglos del mundo", como explica en una inscripción en latín su autor Cayo Julio Lacer, era un recurso defensivo para evitar el paso de las tropas atacantes y es por esto que ha sido objeto de distintas reformas a lo largo del paso del tiempo. A través de la panorámica ofrecida desde el mirador situado en la carretera dirección Portugal se puede disfrutar de una representación de unión de dos épocas, entre lo antiguo y lo nuevo, de la Central Hidroeléctrica y del soberbio puente romano. A solamente 4 km se puede disfrutar del agua y la naturaleza en la Cantera.

## A 33KM (31 MINUTOS) DE NUESTRO EMBARCADERO

## 3 ALCÁNTARA

Centro neurálgico de batallas, conflictos, encuentros de nobles y reyes, con carácter fronterizo, fue un foco cultural, religioso, económico y administrativo. A orillas del río Tajo y en plena Raya, se levantan vestigios llenos de belleza patrimonial e histórica en la localidad alcantarina como es el Conventual de San Benito, sede de la orden militar y religiosa más antigua de España, la Orden de Alcántara. Peculiar es la cocina procedente de este convento, pues los franceses se llevaron los recetarios de la cocina alcantarina y los pusieron en práctica en sus fogones, destacando platos como la perdiz al modo de Alcántara y las mormenteras. Sobre una antigua mezquita se construyó la actual Iglesia del siglo XII, Santa María de Almocóvar, apareciendo una amalgama de culturas que se ha plasmado en una antigua sinagoga dentro del pequeño conjunto judío de la localidad.

## A 29 KM (25 MINUTOS) DE NUESTRO EMBARCADERO



#### 4 BROZAS, TIERRA DE SEÑORÍO

La historia nos revela la importancia de este municipio recientemente declarado Bien de Interés Cultural en calidad de Conjunto Histórico debido a la riqueza patrimonial que alberga. Destaca la Iglesia de Santa María La Mayor de la Asunción construida en el S.XVI por Pedro de Ibarra y es considerada una de las mayores iglesias de Extremadura. Dada la relevancia de las órdenes en esta zona, cabe destacar el Castillo-Palacio de la Encomienda Mayor de Alcántara, la muestra más lejana a la frontera de fortaleza abaluartada. La Charca de Noque, situada en los alrededores de la población, está declarada Parque Periurbano de Conservación y Ocio, y destaca por su riqueza avifaunística. Cuenta con un observatorio ornitológico y restos de los antiguos hornos tejeros.

**A 44 KM (36 MINUTOS) DE NUESTRO EMBARCADERO**

#### 5 CANCHOS DE RAMIRO

Atractivo medioambiental en el que convergen las aguas de dos ríos, el Alagón y el Arrago. Precioso enclave con una original estructura en forma de cañón, envuelto en un entorno natural que facilita un hábitat formado por un sinfín de especies animales y flora típicos de la dehesa extremeña y de los bosques mediterráneos. Los Canchos de Ramiro conforman una espectacular portilla de cuarcita bañada en la actualidad por el Embalse de Alcántara. Declarado zona ZEPA y LIC, destaca la riqueza y variedad de poblaciones de grandes aves rapaces que nidifican en los escarpados riscos como son el buitre leonado y el águila imperial ibérica. Resulta ideal para la práctica de diferentes deportes: senderismo, ciclismo, piragüismo, observación de aves, etc. Son numerosos los yacimientos arqueológicos que se conservan diseminados por distintos puntos de la serranía de los Canchos, fruto de la presencia secular del hombre en la zona.

#### A 58 KM (1 HORA) DE NUESTRO EMBARCADERO



## 6 CORIA, CIUDAD DEL TORO

La Muy Noble y Leal Ciudad de Coria pace en las riberas del río Alagón que, gracias a su aprovechamiento (paseo fluvial), otorga a la localidad un encanto natural.

Coria también cuenta con un casco histórico amurallado de gran interés cultural, que conjuga edificios de carácter militar, religioso y civil, que tiene como principal exponente la Catedral de Santa María de la Asunción, perteneciente a la Diócesis de Coria-Cáceres.

En lo que a tradiciones se refiere, Coria es sinónimo de Sanjuaneros. Estos celebres festejos, cuyo protagonismo recae en la figura taurina y que atraen a miles de visitantes, se celebran del 23 al 29 de Junio. Además, Coria goza de una excelente oferta gastronómica, en la que se puede destacar la importancia de los productos micológicos.



### A 39 KM [34 MINUTOS] DE NUESTRO EMBARCADERO

## 7 MANTEL SAGRADO DE CORIA

Reliquia cristiana que data del siglo I. Alcanzó una enorme popularidad en el pasado, arrastrando oleadas de feligreses; hoy, su culto es menor. Actualmente se encuentra en el Museo de la Catedral de Coria.

Su leyenda cuenta que fue usada en la última cena de Jesucristo y que poseía poderes mágicos, que le otorgaban la capacidad de producir toda clase de alimentos y bebidas. También se dice que fue hallado en el castillo de Floripes junto al famoso bálsamo de Fierabrás, del cual se cuenta que era unguento capaz de sanar todas las heridas.

Para poner en valor al mantel hay

que mencionar que, incluso, fue estudiado por un ex miembro de la NASA en el año 2006, con el fin de datarlo con más precisión para comprobar si de verdad se trataba del mantel de la última cena.

### A 39 KM [33 MINUTOS] DE NUESTRO EMBARCADERO

## 8 GARROVILLAS DE ALCONÉTAR

Localidad afamada por su tradición trashumante y por su Plaza Mayor porticada, declarada Monumento Histórico-Artístico Nacional. En ella se aúnan cinco calles de las cuales algunas conservan en su entrada un arco ojival debido a que antiguamente se cerraba con portones. También se observa el Ayuntamiento, el Palacio de los Condes de Alba y Liste, que actualmente alberga la Hospedería de la Junta de Extremadura y el Corral de Comedias, el cual es una fiel recreación de los del S.XVIII. Si buscamos naturaleza, los pinares de Garrovillas ofrecen un paisaje ondulado y granítico donde la cigüeña negra y blanca han encontrado un buen lugar para anidar en esta zona que ha sido declarada ZEPA.

De su gastronomía podemos destacar sus dulces típicos realizados con almendras como los cagajones o las perrunillas.

### A 59 KM [51 MINUTOS] DE NUESTRO EMBARCADERO

## 9 MONSANTO

Monsanto, popularmente conocida como "la aldea más portuguesa de Portugal", es un pequeño pueblo medieval al que parece haberse caído las enormes piedras de la montaña sobre sus casas. En el siglo XII, Monsanto perteneció a la Orden de los Templarios. La tenacidad de su construcción es el reflejo de su resistencia histórica, pues Monsanto aguantó frente al ejército del Imperio Romano durante siete años en el

siglo II a.C. Esta hazaña es el origen de una celebración que todavía hoy se organiza: las Fiestas de las Cruces.

La arquitectura de esta aldea histórica presenta plazas y calles pintorescas, como son la Plaza de la Cruz y su casa de los aristócratas Pinheiro, la plaza de la Misericordia y el castillo. Incluye también curiosidades naturales como la fuente do Ferreiro y el mirador de Monsanto. Se puede aprovechar la artesanía local, de la cual procede la muñeca "marafona".

### A 53 KM [46 MINUTOS] DE NUESTRO EMBARCADERO

## 10 IDANHA-A-VELHA

Este pueblo forma parte del municipio de Indanha-a-Nova, área de manifestación de la presencia visigoda de la Edad Media (siglos Va VIII) en la Península Ibérica. En Indanha-a-Velha se puede admirar una catedral visigoda heredada de esta época. En estos tiempos de remodelación frecuente de las superficies de territorios, era necesario defender la ciudad. Por eso nos quedan el recinto amurallado y una arquitectura robusta. Más lugares que merecen la pena ser visitados, procedentes de la Edad Media pero abajo ocupación cristiana católica, son la Torre del Homenaje de los Templarios y la fuerte Iglesia Mayor. Por otro lado, la presencia romana se muestra por el puente romano que se puede ver.

### A 50 KM [45 MINUTOS] DE NUESTRO EMBARCADERO





Cruceiros Fluviales

BARCO DEL TAJO

# Regreso de los TEMPLARIOS



Desde

40€

Reservas

680 554 146



reservas@barcodeltajo.com

<http://www.barcodeltajo.com>

# CHARTER PRIVADO EL BARCO DE CECLAVÍN - RESERVA DE LA BIOSFERA TAJO INTERNACIONAL PARA TI SOLO.

Incentivos para empresas, celebraciones, presentaciones, dinámicas de grupo

Cumpleaños, aniversarios, presentaciones de empresariales, incentivos, eventos ... cualquier excusa es perfecta para disfrutar de un crucero por las aguas del río Tajo. Personaliza tu evento y llénalo con tu propio estilo. Nosotros cuidaremos cada detalle para que sea perfecto.

Si lo desea puede contratar otros servicios a bordo como pueden ser catering u otras necesidades para el evento. Si estás interesado en alguno de estos servicios, ponte en contacto con nosotros, solicitando información y presupuesto en el **680 554 146** ó en [reservas@barcodeltajo.com](mailto:reservas@barcodeltajo.com)

## Información de la embarcación

Se trata de una embarcación de pasaje, para efectuar cruceros turísticos en aguas interiores.

El Barco del Tajo Ceclavín - Canchos de Ramiro es una embarcación de tipo pontón con capacidad para 55 personas repartidas en 8 plazas al aire libre en la terraza y 47 plazas a cubierto. Está dotado con las más modernas tecnologías tanto en navegación como en seguridad como en recursos divulgativos y actúa como un verdadero centro de interpretación flotante que no solo pretende ofrecer un paseo fluvial por una zona restringida ZEPA, sino que regala al visitante la posibilidad de conocer joyas de nuestra fauna como el águila imperial, el buitre negro, el alimoche, etc...

La embarcación es una excelente herramienta para moverse en estas aguas por su estabilidad y su capacidad de recorrer cada rincón acercando a nuestros pasajeros a todas las zonas de interés.

Durante el paseo fluvial en pleno corazón del río Alagón por la zona ZEPA de los Canchos de Ramiro, un guía de naturaleza, dará un aula de naturaleza interpretando la fauna y el entorno de la Zona, donde el pasajero también participa.

BARCO SIN PICNIC

**750€**

MÁX 40 PERSONAS

Llámanos y te preparamos una experiencia única e inolvidable

680 554 146







# Reserva de la Biosfera de Monfragüe

La Comarca de Monfragüe y su Entorno está situada en el centro-norte de la provincia de Cáceres, uno de los elementos más importantes de la comarca es su alto grado de conservación medioambiental y la existencia de una rica biodiversidad con un interés científico y cultural inigualable, cuyos máximos exponentes son la Reserva de la Biosfera de Monfragüe y el Parque Nacional de Monfragüe. La existencia de este rico patrimonio natural es fruto de la escasa ocupación humana del territorio a lo largo de la historia.



# PARQUE NACIONAL DE MONFRAGÜE

Situado en el triángulo imaginario que forman las ciudades de Plasencia, Trujillo y Navalmoral de la Mata y con el río Tajo como eje vertebrador, encontrarás el Parque Nacional de Monfragüe, un espacio natural único, que forma parte de un territorio declarado Reserva de la Biosfera por la UNESCO en 2003.

El Barco del Tajo Monfragüe recorre las aguas en un entorno privilegiado como es la reserva de la biosfera que rodea al parque Nacional de Monfragüe, en este entorno la existencia de una rica biodiversidad con un interés científico y cultural inigualable permite a nuestros clientes disfrutar de una experiencia que los lleva hasta las mismas puertas del parque nacional.

En este entorno hallarás el Castillo de Monfragüe, de origen árabe, aunque ya casi no queda nada de la construcción original. En el habitaba la princesa Noeima, cuenta la leyenda que vaga eternamente por el monte tras ser castigada por su padre al enamorarse de un cristiano al que filtró información para acceder al castillo. Pero la historia ha dejado más huella humana en Monfragüe, de la Prehistoria quedan gran número de pinturas rupestres. Y también destacable en el plano histórico-artístico es la imagen del cristo de la Victoria, conocido como el Cristo de Seradilla, imaginería muy venerada en la zona.

En Villarreal de San Carlos, el único núcleo urbano situado dentro del parque, encontraremos el Centro de recepción de visitantes, el Centro de Interpretación del agua y el centro de interpretación de la naturaleza, además de establecimientos de hostelería, merenderos y servicios públicos. Localidad donde se desarrolla anualmente la Feria Internacional de Turismo Ornitológico de Extremadura (FIO).

Cuando vayas a Monfragüe, además de disfrutar de algunas de las rutas trazadas a lo largo de todo el parque, no lo abandones sin disfrutar antes de las vistas de uno de los parajes más espectaculares del lugar, el Salto del Gitano. Se trata de un acantilado de 300 metros, una inmensa mole de cuarcita que se despeña sobre el río Tajo. Y si haces un alto en el camino, puedes refrescarte en la Fuente de los tres caños o en la del Francés.





## FAUNA

Navegando entre sensaciones y aventuras. Rodeado de una belleza salvaje que no te dejará indiferente.

Monfragüe, que debe su nombre a los romanos que lo llamaron Mons Fragorum por ser una zona frágosa, llena de maleza y de difícil acceso, posee la más extensa y mejor conservada mancha de monte mediterráneo a nivel mundial. Las sierras bravas que delimitan los valles del Tajo y el Tiétar acogen un sinfín de encinares, bosque y matorral mediterráneo, roquedos, embalses y arroyos; un paisaje típicamente ibérico que hace posible la existencia de tan variada fauna y flora en el parque.

Alcornos, quejigos, acebuches y encinas son arropados por arbustos propios de tierras más secas. Juntos tiñen de infinitos matices de verde y pardo el observatorio de aves más visitado por los turistas, el salto del gitano. Así que, no olvides programar un tiempo en tu ruta para disfrutar del vuelo de las cigüeñas negras, alimoches, buitres y águilas imperiales, entre otras muchas aves que anidan en árboles y acantilados de Monfragüe.

Pero las aves son sólo una parte de las más de 208 especies de vertebrados que viven en este santuario natural. Ciervos, jinetas, tejones, lince, gatos monteses, nutrias, culebras, galápagos..., pueblan esta área de la Alta Extremadura.



## CONOCE NUESTRA EMBARCACIÓN

Desde Agosto de 2018, fecha de la botadura de la embarcación en el Río Tajo a la altura del municipio de Serradilla, el objetivo ha sido que nuestros clientes disfruten de un entorno natural único y concienciarles de la importancia del cuidado y la conservación del medio natural.

Se trata de una embarcación de pasaje, para efectuar cruceros turísticos en aguas interiores.

El Barco de Monfragüe es una embarcación de tipo pontón con capacidad para 54 personas todas ellas en cubierta. Actúa como un centro de interpretación flotante que no solo pretende ofrecer un paseo fluvial por una zona restringida reserva de la biosfera, sino que regala al visitante la posibilidad de conocer joyas de nuestra fauna como el águila imperial, el buitre negro, el alimoche, etc...

La embarcación es una excelente herramienta para moverse en estas aguas por su estabilidad y su capacidad de recorrer cada rincón acercando a nuestros pasajeros a todas las zonas de interés.

Durante el paseo fluvial en el corazón de la reserva de la biosfera, nuestro personal acompañara el paseo con una charla informativa interpretando la fauna y el entorno de la zona, donde el pasajero también participa.



# Rutas por la reserva de la biosfera Monfragüe

En este entorno privilegiado que nos ofrece la reserva de la biosfera en el entorno de Monfragüe el Barco del Tajo dispone de dos rutas que podrás disfrutar.

Estas rutas tienen una duración en torno a 1 hora 30 minutos y nos permiten adentrarnos en el corazón de zonas privilegiadas en el entorno que rodea al parque Nacional.

Estas rutas tienen salidas regulares y podrán disfrutarlas a lo largo de todo el año alternando entre ellas dependiendo de los periodos de nidificación. Si bien cualquiera de las rutas y las actividades que la componen podemos adaptarlas a las necesidades especiales de grupos que lo necesiten.



## CARACTERÍSTICAS PRINCIPALES

ESLORA: 9,83 M.

MANGA: 3,70 M.

PUNTAL: 0,80 M.

PASAJEROS: 54 PERSONAS MÁX.

ZONA DE NAVEGACIÓN: AGUAS RÍO TAJO.

BAÑO EN EMBARCADERO

MERENDEROS EN EMBARCADERO

ZONA DE APARCAMIENTO.

A scenic view of a lake with a boat in the foreground and a forested hill in the background. The image is partially obscured by a large, diagonal, semi-transparent yellow overlay that contains the main title.

# Rutas y Experiencias

**RESERVA DE LA BIOSFERA  
DE MONFRAGÜE**

The bottom half of the page features a white background with several large, overlapping, semi-transparent yellow geometric shapes, including triangles and parallelograms, creating a modern, abstract design.

# RUTA A LAS PUERTAS DE MONFRAGÜE

Uno de los 16 Parques Nacionales de España, un lugar sorprendente por su naturaleza y por la belleza de sus paisajes

Ven a conocer y disfrutar de una forma diferente de la Reserva Mundial de la Biosfera de Monfragüe en el Barco del Tajo - Monfragüe. Crucero fluvial con inicio en el embarcadero de Serradilla, municipio cacereño, donde navegaremos en el río Tajo durante aproximadamente 1 hora y 30 minutos. Te ofrecemos la oportunidad de observar no solo la belleza que este maravilloso paraje nos regala, sino que también la gran riqueza de flora y fauna de este paraje. Durante el crucero, nuestro personal, dará una charla interactiva del entorno en el que navegamos.

Os proponemos un plan irresistible, navegar, disfrutar de la naturaleza y sentir el aire puro de la Reserva de la Biosfera de Monfragüe. Uno de los 16 Parques Nacionales de España, un lugar sorprendente por su naturaleza y por la belleza de sus paisajes, un entorno protegido cuyo nombre viene de los romanos, lo llamaron "Mons Fragorum", por ser una zona fragosa, llena de naturaleza y de difícil acceso, y que está situado en la provincia de Cáceres, entre Plasencia, Trujillo y Navalmoral de la Mata.

Ven a descubrir la Reserva Mundial de la Biosfera por la UNESCO en 2003 del Parque Nacional de Monfragüe de una forma diferente desde nuestra embarcación, el Barco del Tajo - Monfragüe, adaptada especialmente para el avistamiento de las aves de este entorno con bancos corridos, de capacidad máxima de 54 personas y que dispone de las últimas tecnologías tanto en navegación como en seguridad.



Destacamos entre las mayores concentraciones a escala mundial el águila imperial ibérica de prioritaria protección (11 parejas), el buitre negro, que anida en el monte de este parque acogiendo a una de las mayores colonias del mundo, con un número aproximado de 240 parejas y la cigüeña negra (30 parejas). En los roquedos viven una de las aves de las más buscadas, y además de gran relevancia, el buitre leonado. También podemos encontrar el alimoche, el águila real, águila perdicera, águila culebrera, el halcón peregrino, la cigüeña negra, el búho real y milanos. Así que no pierdas la oportunidad de disfrutar del vuelo de estas magníficas aves y programa tu tiempo para disfrutar de esta ruta.





Para todos nuestros cruceros recomendamos a nuestros clientes estar presentes en el embarcadero de partida con al menos 15 minutos de antelación, ya que el tiempo del embarque entre crucero y crucero es ajustado y debemos cumplir los horarios.

En el caso de las rutas en el tajo internacional es importante recordar que el entorno es un enclave privilegiado y recóndito, por lo que algunos servicios como cobertura de móvil, entidades bancarias con cajero automático y servicios de repostaje de combustible es mejor tenerlos en cuenta a la hora de planificar nuestra visita.

## Tabla de precios

Adultos .....	18,00€
Niñ@s .....	14,00€
Séniors .....	16,00€
Pas. Fam 2 Adultos + 2 Niñ@s .....	55,00€
Pas. Fam. 2 Adultos + 3 Niñ@s .....	65,00€
Grupos Adultos (mín. 25) .....	15,00€
Grupos niñ@s (mín. 25) .....	12,00€
Grupos Séniors (mín. 25).....	14,00€

Duración: 1 h 30 min

Cap Máx: 54 plazas

Salidas regulares: Consultar

Grupos + 25 .

Menores de 3 años gratis

Sénior (+ 65 años)

## COMPLETA TU CRUCERO



### Rutas 4x4

Conoce Monfragüe y la dehesa extremeña disfrutando de una ruta en 4x4.



### Visita Guiada Monfragüe

Disfruta del parque conociendo todos sus rincones.



### Comida

Te invitamos a consultarnos sobre los servicios de comida que ofrecemos para hacer tu día aún más especial.

# HOSPEDERÍA DE MONFRAGÜE 1 NOCHE



Disfruta de una escapada y disfruta de todas las comodidades de una hospedería de Extremadura

## DÍA 1

13.00h Check-in Hotel 4\* Hospedería de Monfragüe  
14.30h MENÚ ESPECIAL GASTRONÓMICO en la Hospedería de Monfragüe  
18.00h Ruta en 4X4 MONFRAGÜE Y DEHESAS – duración 3,5h (incluye prismáticos y telescopio)

Hospedería de Monfragüe con Spa disponible (suplemento Spa no incluido). También ofrece Piscina al aire libre.

## DÍA 2

10.00h Desayuno Hospedería 4\* y Check-out.  
11.30h Crucero fluvial Barco del Tajo - Monfragüe (Embarque Serradilla)  
13.15h Visita Centro de Interpretación de Serradilla y Visita Monasterio Cristo de la Victoria (visita gratuita y por libre).  
Fin de actividades.

Desde

**169€**

por persona  
En base Hab. Doble

Sujeto a disponibilidad de plazas y desplazamientos por cuenta del cliente.

No incluye: seguro de viajes, entradas a museos, monumentos y almuerzos extras o cualquier servicio que no esté especificado en el itinerario. El acceso a determinados lugares del itinerario queda sujeto a las condiciones meteorológicas y el orden de las actividades podrá ser modificado en el destino sin afectar a su contenido.

CIEX 10-000040 Mn



**680 554 146**  
<https://barcodeltajo.com>



# HOSPEDERÍA DE MONFRAGÜE 1 NOCHE



Déjate cautivar por los sabores auténticos de la región con una exquisita degustación de productos locales. Explora los rincones más salvajes del Parque Nacional de Monfragüe en una aventura en 4x4, equipado con prismáticos para no perder detalle. Al caer la noche, relájate en la acogedora Hospedería de Monfragüe.

Al día siguiente, navega por las aguas del Tajo en una travesía inolvidable y recorre el espectacular sendero de la Garganta del Fraile. Recarga energías con la gastronomía extremeña antes de descubrir el patrimonio cultural de Serradilla, incluyendo su famoso santuario. ¡Una experiencia que combina naturaleza, gastronomía y cultura en perfecta armonía!

Día 1

13:00h Check-in Hotel 4\* Hospedería de Monfragüe

14:30h MENÚ ESPECIAL GASTRONÓMICO en la Hospedería de Monfragüe

18:00h Ruta 4x4 MONFRAGÜE Y DEHESAS (Duración: 3,5h, incluye prismáticos y picnic)

Hospedería de Monfragüe con Spa disponible (suplemento Spa no incluido).  
También ofrece piscina al aire libre.

Día 2

09:00h Desayuno Hospedería 4\*

10:00h Paseo fluvial Barco del Tajo – Monfragüe (Embarque Serradilla)

11:30h Ruta senderista Serradilla – “La Garganta del Fraile” 9km

14:00h Comida en restaurante

17:00h Visita Centro de Interpretación de Serradilla y Visita al Santuario Cristo de la Victoria (visitas gratuitas y por libre)

Sujeto a disponibilidad de plazas y desplazamientos por cuenta del cliente.

No incluye: seguro de viajes, entradas a museos, monumentos y almuerzos extras o cualquier servicio que no esté especificado en el itinerario. El acceso a determinados lugares del itinerario queda sujeto a las condiciones meteorológicas y el orden de las actividades podrá ser modificado en el destino sin afectar a su contenido.

CIEX 10-000040 Mn



Desde  
**169€**  
por persona  
En base Hab. Doble

680 554 146  
<https://barcodeltajo.com>



# HOSPEDERÍA DE MONFRAGÜE 2 NOCHES



Déjate seducir por los sabores extremeños en una experiencia gastronómica auténtica, mientras exploras paisajes únicos en emocionantes rutas 4x4 por dehesas y rincones secretos. Navega por el Tajo entre bosques mediterráneos, recorre senderos espectaculares y maravíllate con el cielo estrellado en una inolvidable noche de astroturismo. Observa aves en su hábitat natural y culmina tu aventura con las vistas panorámicas desde el castillo. Una escapada perfecta para conectar con la esencia de Extremadura. ¡Vive la magia de Monfragüe!

Día 1

13:00h Check-in Hotel 4\* Hospedería de Monfragüe

14:30h MENÚ ESPECIAL GASTRONÓMICO en la Hospedería de Monfragüe

18:00h Ruta 4x4 MONFRAGÜE Y DEHESAS (Duración: 3,5h, incluye prismáticos y picnic)

Hospedería de Monfragüe con Spa disponible (suplemento Spa no incluido).  
También ofrece piscina al aire libre.

Día 2

09:00h Desayuno Hospedería 4\*

10:00h Paseo fluvial Barco del Tajo – Monfragüe (Embarque Serradilla)

11:30h Ruta senderista Serradilla – “La Garganta del Fraile” 9km

14:00h Comida en restaurante

17:00h Visita Centro de Interpretación de Serradilla y Visita al Santuario Cristo de la Victoria (visitas gratuitas y por libre)

21:00h Experiencia de Astroturismo en Torrejón el Rubio

Día 3

10:00h Desayuno en Hospedería

11:30h Observación de aves en Salto del Gitano y ruta al Castillo de Monfragüe

Sujeto a disponibilidad de plazas y desplazamientos por cuenta del cliente.

No incluye: seguro de viajes, entradas a museos, monumentos y almuerzos extras o cualquier servicio que no esté especificado en el itinerario. El acceso a determinados lugares del itinerario queda sujeto a las condiciones meteorológicas y el orden de las actividades podrá ser modificado en el destino sin afectar a su contenido.

CIEX 10-000040 Mn

Desde

185€

por persona  
En base Hab. Doble

# CONOCE SERRADILLA



## Crucero fluvial, visita en Serradilla y comida

Ven a conocer y disfrutar de una forma diferente de la Reserva de la Biosfera del Parque Nacional de Monfragüe en el Barco del Tajo - Monfragüe.

Comienza con desayuno tradicional de la región incluido en restaurante local para tener fuerzas y visitar el municipio de Serradilla destacando sus lugares más emblemáticos como son el Santuario del Cristo de la Victoria y el Centro de Interpretación la Huella del Hombre.

Para finalizar, se incluye la comida en restaurante local.

Recomendación: para la tarde, se recomienda realizar la ruta senderista de la Garganta del Fraile, el mejor sendero de España en 2022, un rincón de Serradilla que merece ser conocido.

Incluye:

- Crucero fluvial de ida y vuelta.
- Ruta A Las Puertas de Monfragüe (embarque Serradilla) con guía experto en naturaleza
- Comida en restaurante
- Visita al municipio de Serradilla (Santuario Cristo de la Victoria y Centro de Interpretación de la Huella del Hombre)

Esta experiencia también se puede incluir la opción de Desayuno Tradicional Extremeño por un suplemento desde 4€ por persona en restaurante de Serradilla.

## TABLA DE PRECIOS PARA INDIVIDUALES

Grupo Adultos.....	38,00€
Grupo Niños, de 3 a 12 años .....	34,00€
Grupos Sénior, + 65 años.....	36,00€

Sujeto a disponibilidad de plazas y desplazamientos por cuenta del cliente.

No incluye: seguro de viajes, entradas a museos, monumentos y almuerzos extras o cualquier servicio que no esté especificado en el itinerario. El acceso a determinados lugares del itinerario queda sujeto a las condiciones meteorológicas y el orden de las actividades podrá ser modificado en el destino sin afectar a su contenido.

CIEX 10-000040 Mn

Desde  
**36€**  
por persona



# CONOCE SERRADILLA



## Crucero fluvial, visita en Serradilla y comida

Ven a conocer y disfrutar de una forma diferente de la Reserva Mundial de la Biosfera del Parque Nacional de Monfragüe en el Barco del Tajo - Monfragüe.

Visitaremos con un guía local el municipio de Serradilla destacando sus lugares más emblemáticos como son el Santuario del Cristo de la Victoria y el Centro de Interpretación la Huella del Hombre. Por último, nos dirigiremos a comer al restaurante para coger fuerzas.

Duración del programa: 5 h aprox.

Lugar de desarrollo de la experiencia: Serradilla

Incluye:

- Crucero fluvial de ida y vuelta.
- Ruta A Las Puertas de Monfragüe (embarque Serradilla)
- Guía Intérprete de la naturaleza en el Barco del Tajo
- Comida en restaurante
- Visita guiada con guía local del municipio de Serradilla (Santuario Cristo de la Victoria y Centro de Interpretación de la Huella del Hombre).

Esta experiencia también se puede incluir la opción de Desayuno Tradicional Extremeño por un suplemento desde 4€ por persona en restaurante de Serradilla.

## TABLA DE PRECIOS PARA GRUPOS

Grupo Adultos.....	39,00€
Grupo Niños, de 3 a 12 años .....	34,00€
Grupos Sénior, + 65 años.....	37,00€

Mín. 25 personas. Tarifas por persona.

No incluye: alojamientos, desplazamientos, seguro de viajes, entradas a museos, monumentos y almuerzos extras o cualquier servicio que no esté especificado en el itinerario. El acceso a determinados lugares del itinerario queda sujeto a las condiciones meteorológicas y el orden de las actividades podrá ser modificado en el destino sin afectar a su contenido.

CIEX 10-000040 Mn



Desde

**37€**  
por persona

680 554 146  
<https://barcodeltajo.com>



# SAFARI EN MONFRAGÜE



## Crucero fluvial en la reserva de la Biosfera + ruta 4x4 por el Parque Nacional

### Crucero Fluvial A las Puertas de Monfragüe – Barco de Monfragüe (embarque Serradilla)

Ven a conocer y disfrutar de una forma diferente de la Reserva Mundial de la Biosfera del Parque Nacional de Monfragüe en el Barco del Tajo - Monfragüe. Crucero fluvial con inicio en el embarcadero de Serradilla, municipio cacereño, donde navegaremos en el río Tajo durante aproximadamente 1 hora y 30 minutos. Durante el crucero, nuestro personal, dará una charla interactiva acerca del entorno en el que navegamos.

### RUTA 4X4 Safari por Monfragüe

Uno de nuestros guías, expertos en naturaleza y autorizados por el Parque Nacional, os hará una ruta en un vehículo 4x4 donde encontraremos las mejores ubicaciones para ver aves. Además, os llevaremos a una finca privada para recorrer el corazón de un alcornocal centenario, donde descubriremos los usos tradicionales de las dehesas: corcho, cerdo ibérico, vacas, ovejas, caza. Durante el recorrido veremos las principales joyas del Parque Nacional: cigüeña negra, águila imperial, buitre negro, buitre leonado, halcón peregrino, milano negro, alimoche, culebrera europea, búhos reales y mamíferos como nutria, ciervos o zorro.

Incluye:

- Vehículo 4x4
- Guía profesional autorizado por el Parque Nacional
- Prismáticos y telescopios
- Seguro R.C
- Victoria y Centro de Interpretación de la Huella del Hombre).

Esta experiencia también se puede incluir la opción de Desayuno Tradicional Extremeño por un suplemento desde 4€ por persona en restaurante de Serradilla.

Desde

**61€**  
por persona

### TABLA DE PRECIOS PARA INDIVIDUALES

Grupo Adultos.....	63,00€
Grupo Niños, de 3 a 12 años .....	54,00€
Grupos Sénior, + 65 años.....	61,00€

Sujeto a disponibilidad de plazas y desplazamientos por cuenta del cliente.

No incluye: seguro de viajes, entradas a museos, monumentos y almuerzos extras o cualquier servicio que no esté especificado en el itinerario. El acceso a determinados lugares del itinerario queda sujeto a las condiciones meteorológicas y el orden de las actividades podrá ser modificado en el destino sin afectar a su contenido.

CIEX 10-000040 Mn

# MONFRAGÜE AL COMPLETO



Sólo  
Grupos



Descubre el Parque Natural a través de sus aguas y sus caminos.

Ven a conocer y disfrutar de una forma diferente de la Reserva Mundial de la Biosfera del Parque Nacional de Monfragüe en el Barco del Tajo - Monfragüe.

Visitaremos con un guía el Parque Nacional de Monfragüe (Centro Norte de Visitantes y a elegir entre Observación de Aves en el Salto del Gitano o el Castillo de Monfragüe).

Posteriormente nos dirigiremos a comer al restaurante para coger fuerzas y por la tarde visaremos el municipio de Serradilla (visita Santuario del Cristo de la Victoria + Centro de Interpretación la Huella del Hombre)

**Duración del programa:** 8 h aprox.

**Lugar de desarrollo de la experiencia:**

Serradilla - Parque Natural de Monfragüe

**Incluye:**

- Crucero fluvial de ida y vuelta.
- Ruta A Las Puertas de Monfragüe (embarque Serradilla)
- Guía Intérprete de la naturaleza en el Barco del Tajo
- Comida en restaurante
- Visita guiada con guía Parque Nacional de Monfragüe.
- Visita guiada con guía local del municipio de Serradilla .

Desde

**40€**  
por persona

## TABLA DE PRECIOS PARA GRUPOS

Grupo Adultos.....	42,00€
Grupo Niños, de 3 a 12 años .....	38,00€
Grupos Sénior, + 65 años.....	40,00€

Esta experiencia también se puede incluir la opción de Desayuno Tradicional Extremeño por un suplemento desde 4€ por persona en restaurante de Serradilla.

Mín. 25 personas. Tarifas por persona.

No incluye: alojamientos, desplazamientos, seguro de viajes, entradas a museos, monumentos y almuerzos extras o cualquier servicio que no esté especificado en el itinerario. El acceso a determinados lugares del itinerario queda sujeto a las condiciones meteorológicas y el orden de las actividades podrá ser modificado en el destino sin afectar a su contenido.

CIEX 10-000040 Mn



# CONQUISTA TRUJILLO



Vive una experiencia única que te llevará desde los impresionantes paisajes naturales de la Reserva de la Biosfera de Monfragüe hasta el corazón histórico de Trujillo. Comienza la jornada con un fascinante crucero fluvial en el río Tajo, en Serradilla – Monfragüe, un paraje natural de extraordinaria belleza. Navegarás por este entorno protegido, disfrutando de la tranquilidad del río y la rica fauna local, mientras un guía experto interpreta la biodiversidad y las maravillas de Monfragüe.

Tras el crucero, viaja a Trujillo, donde te espera un recorrido guiado por uno de los pueblos más históricos de Extremadura. Descubre el legado de los conquistadores y la grandiosidad del Castillo de Trujillo, la Plaza Mayor y los palacetes medievales. La visita guiada te sumergirá en siglos de historia, desde la época romana hasta la Edad Media.

Finaliza la jornada con una deliciosa comida en un restaurante local, donde podrás saborear lo mejor de la gastronomía de la región.

Incluye:

- Crucero fluvial de ida y vuelta
- Guía intérprete de la naturaleza en el crucero fluvial
- Visita guiada a Trujillo
- Comida en restaurante

Duración del programa: 5 horas aprox.

## TABLA DE PRECIOS PARA GRUPOS

Grupo Adultos.....	38,00€
Grupo Niños, de 3 a 12 años .....	35,00€
Grupos Sénior, + 65 años.....	37,00€

Mín. 25 personas. Tarifas por persona.

No incluye: alojamientos, desplazamientos, seguro de viajes, entradas a museos, monumentos y almuerzos extras o cualquier servicio que no esté especificado en el itinerario. El acceso a determinados lugares del itinerario queda sujeto a las condiciones meteorológicas y el orden de las actividades podrá ser modificado en el destino sin afectar a su contenido.

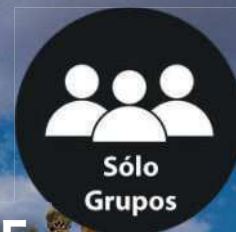
CIEX 10-000040 Mn

Desde  
**37€**  
por persona



# TIERRA DE CONQUISTADORES

## MONFRAGÜE - TRUJILLO - GUADALUPE



¡Disfruta y descubre una tierra de conquistadores, visitando enclaves como Trujillo, Guadalupe o Monfragüe!  
Te ofrecemos este itinerario, sin alojamientos ni desplazamientos:

### Día 1

- 12:00h Parada y visita libre Romangordo, pueblo de los trampantojos
- 14:00h Check-in hotel (No incluido)
- 14:30h Comida en hotel (No incluido)
- 17:00h Visita guiada a la ciudad monumental de Trujillo
- 21:00h Cena en hotel (No incluido)

### Día 2

- 08:00h Desayuno en hotel (No incluido)
- 10:30h Observación de aves en Salto del Gitano y visita al Castillo de Monfragüe
- 14:00h Comida en restaurante
- 16:00h Visita guiada Serradilla
- 17:30h Paseo fluvial - Barco de Monfragüe (embarque en Serradilla)
- 21:30h Cena en hotel (No incluido)

### Día 3

- 08:00h Desayuno en hotel y Check-out
- 11:00h Visita guiada a Guadalupe
- 14:00h Comida en restaurante

## TABLA DE PRECIOS PARA GRUPOS

Grupo Adultos.....	78,00€
Grupo Niños, de 3 a 12 años .....	75,00€
Grupos Sénior, + 65 años.....	77,00€

Mín. 25 personas. Tarifas por persona.

No incluye: alojamientos, desplazamientos, seguro de viajes, entradas a museos, monumentos y almuerzos extras o cualquier servicio que no esté especificado en el itinerario. El acceso a determinados lugares del itinerario queda sujeto a las condiciones meteorológicas y el orden de las actividades podrá ser modificado en el destino sin afectar a su contenido.

CIEX 10-000040 Mn

# DISFRUTA PLASENCIA



Sólo  
Grupos



Embárcate en una experiencia inolvidable que combina la belleza natural de la Reserva de la Biosfera de Monfragüe con el esplendor histórico de Plasencia. Inicia la jornada con un fascinante crucero fluvial en el río Tajo, en Serradilla – Monfragüe, un paraje natural único en su clase. Navegarás por aguas tranquilas, rodeado de acantilados y una exuberante fauna, mientras un guía experto te interpreta la biodiversidad y la rica historia de Monfragüe.

Después del crucero, viaja a Plasencia, una ciudad monumental que te sorprenderá por su patrimonio histórico y arquitectónico. Realiza un recorrido guiado por el casco antiguo, visitando lugares emblemáticos como la Catedral de Plasencia, el Palacio de los Duques de Plasencia y las murallas medievales que rodean la ciudad. Un viaje por el tiempo donde descubrirás las huellas de los siglos en sus calles.

Para finalizar, disfruta de una comida en un restaurante local, saboreando los productos típicos de la gastronomía extremeña.

Incluye:

- Crucero fluvial de ida y vuelta
- Visita guiada a Plasencia.
- Comida en restaurante.

## TABLA DE PRECIOS PARA GRUPOS

Grupo Adultos.....	38,00€
Grupo Niños, de 3 a 12 años .....	35,00€
Grupos Sénior, + 65 años.....	37,00€

Mín. 25 personas. Tarifas por persona.

No incluye: alojamientos, desplazamientos, seguro de viajes, entradas a museos, monumentos y almuerzos extras o cualquier servicio que no esté especificado en el itinerario. El acceso a determinados lugares del itinerario queda sujeto a las condiciones meteorológicas y el orden de las actividades podrá ser modificado en el destino sin afectar a su contenido.

CIEX 10-000040 Mn



Desde

37€

por persona

680 554 146  
<https://barcodeltajo.com>

# SIENTE CÁCERES



Sólo  
Grupos



Vive una experiencia única que te llevará a explorar la naturaleza salvaje de la Reserva de la Biosfera de Monfragüe y la impresionante historia de Cáceres, una de las ciudades más antiguas y mejor conservadas de España. La jornada comienza con un espectacular crucero fluvial en el río Tajo, en Serradilla – Monfragüe, donde disfrutarás de la tranquilidad de este paraje natural, rodeado de paisajes de acantilados y una rica fauna. Un guía experto te acompañará interpretando las maravillas naturales de Monfragüe, un auténtico santuario de biodiversidad.

Tras el crucero, viajarás a Cáceres, donde te sumergirás en su legado histórico y arquitectónico. Conocerás su casco antiguo, Patrimonio de la Humanidad, y explorarás lugares emblemáticos como la Plaza Mayor, la Ciudad Monumental, la Concatedral de Santa María y los palacios medievales que te transportarán a tiempos pasados.

Para finalizar, disfrutarás de una comida en un restaurante local, saboreando lo mejor de la gastronomía extremeña. Por la tarde, pueden completar la experiencia con una visita guiada al Museo Helga de Alvear, un referente en arte contemporáneo no solo a nivel regional, sino también internacional.

Incluye:

- Crucero fluvial de ida y vuelta
- Visita guiada a Cáceres.
- Comida en restaurante.
- [Opcional] visita guiada al museo de arte contemporáneo Helga de Alvear no incluido

Duración del programa: 5 horas aprox.

## TABLA DE PRECIOS PARA GRUPOS

Grupo Adultos.....	38,00€
Grupo Niños, de 3 a 12 años .....	35,00€
Grupos Sénior, + 65 años.....	37,00€

Mín. 25 personas. Tarifas por persona.

No incluye: alojamientos, desplazamientos, seguro de viajes, entradas a museos, monumentos y almuerzos extras o cualquier servicio que no esté especificado en el itinerario. El acceso a determinados lugares del itinerario queda sujeto a las condiciones meteorológicas y el orden de las actividades podrá ser modificado en el destino sin afectar a su contenido.

CIEX 10-000040 Mn



Desde

37€

por persona

680 554 146  
<https://barcodeltajo.com>



# RUTA DEL BANDOLERO

CÁCERES - PLASENCIA - MONFRAGÜE - TRUJILLO



¡Disfruta y descubre una tierra de bandoleros, visitando enclaves comerciales como Trujillo, Plasencia y Cáceres! Esta triada comercial motivó que en la zona fragosa y escarpada de Monfragüe apareciesen bandoleros que se dedicaron al robo y asalto a comerciantes. Te ofrecemos el siguiente itinerario, sin alojamientos y desplazamientos:

Día 1

- 14:00h Check-in hotel (No incluido)
- 14:30h Comida en hotel (No incluido)
- 17:00h Visita guiada a la ciudad monumental de Cáceres
- 21:00h Cena en hotel (No incluido)

Día 2

- 08:00h Desayuno en hotel (No incluido)
- 10:30h Visita guiada a Plasencia
- 12:00h Observación de aves en Salto del Gitano de Parque Nacional Monfragüe
- 14:00h Comida en restaurante
- 16:00h Visita guiada a Serradilla
- 18:00h Paseo fluvial Barco de Monfragüe - Embarcadero de Serradilla
- 21:00h Experiencia astronómica - "Cena bajo el cielo estrellado de Monfragüe" (No incluido)
- 23:00h Regreso a hotel (No incluido)

Día 3

- 08:00h Desayuno en hotel y Check-out (No incluido)
- 11:00h Visita guiada a la ciudad monumental de Trujillo

Desde  
**70€**  
por persona

## TABLA DE PRECIOS PARA GRUPOS

Grupo Adultos.....	71,00€
Grupo Niños, de 3 a 12 años .....	68,00€
Grupos Sénior, + 65 años.....	70,00€

Mín. 25 personas. Tarifas por persona.

No incluye: alojamientos, desplazamientos, seguro de viajes, entradas a museos, monumentos y almuerzos extras o cualquier servicio que no esté especificado en el itinerario. El acceso a determinados lugares del itinerario queda sujeto a las condiciones meteorológicas y el orden de las actividades podrá ser modificado en el destino sin afectar a su contenido.

CIEX 10-000040 Mn



BARCO DEL TAJO

# Navegando el

# Verano





Desde **33€**

# SIENTE EL VERANO

**Crucero + Comida + Piscina**



**RESERVA**  
**680 554 146**  
<https://barco...>

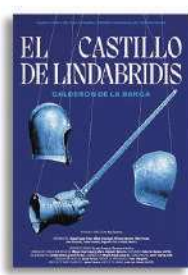
CUANDO LLEGUE EL VERANO Y EL BUEN TIEMPO, NO OLVIDES VISITAR NUESTRAS REDES SOCIALES O PONERTE EN CONTACTO CON NOSOTROS PARA DESCUBRIR TODOS LOS PRODUCTOS ESPECIALES QUE HEMOS PREPARADO PARA ESTA TEMPORADA TAN ÚNICA.



## Agosto Barco del Tajo



### FESTIVAL TEATRO CLÁSICO ALCÁNTARA



**680 554 146**  
<http://barcodeltajo.com>



# DESCUBRE LO QUE NOS RODEA

EN ESTE APARTADO TE MOSTRAMOS TODOS LOS PUNTOS DE INTERÉS QUE PUEDES ENCONTRAR CERCA DE NUESTRO EMBARCADERO.

## 1 SALTO DEL GITANO

Uno de los lugares de obligatoria visita en el Parque Nacional de Monfragüe es el Roquedo de Peña Falcón, conocido más popularmente como "el Salto del Gitano". Desde este paraje os mostraremos un gran número de nidos de buitre leonado, pero también, dependiendo de la época podremos disfrutar de las

Cigüeñas Negras, Alimoches, Buitres Negros, Halcon Peregrino, Roquero Solitario.....

Peña Falcón es una mole de cuarcita que cae sobre el Río Tajo, y como curiosidad geológica, se distingue la figura de un Guardia Civil, con su tricorneo y todo en la forma de una de las rocas. Aquí comienza la leyenda del salto del gitano.



De este gitano se decía que era alto, fuerte y bravo, y que sacrificaba de forma cruel a quien asaltaba para acrecentar el temor de quienes oyeran hablar de él. Por el paso entre la Peña Falcón accedían frecuentemente comerciantes, con lo que también era lugar de tránsito de bandidos y ladrones. Uno de ellos el gitano de quien habla la leyenda.

**A 28 KM (30 MINUTOS) DE NUESTRO EMBARCADERO**

## 2 CASTILLO DE MONFRAGÜE

Descubre el impresionante Castillo de Monfragüe, monumento más visitado del Parque Nacional de Monfragüe, una perfecta combinación de arte, cultura e historia.

Desde su punto más alto, la Torre del Homenaje, se podrá admirar la belleza del parque con las espectaculares vistas panorámicas que nos regala, al igual que podremos disfrutar del avistamiento de aves rapaces y de

su vuelo, una de las principales actividades que se desarrolla en este parque.

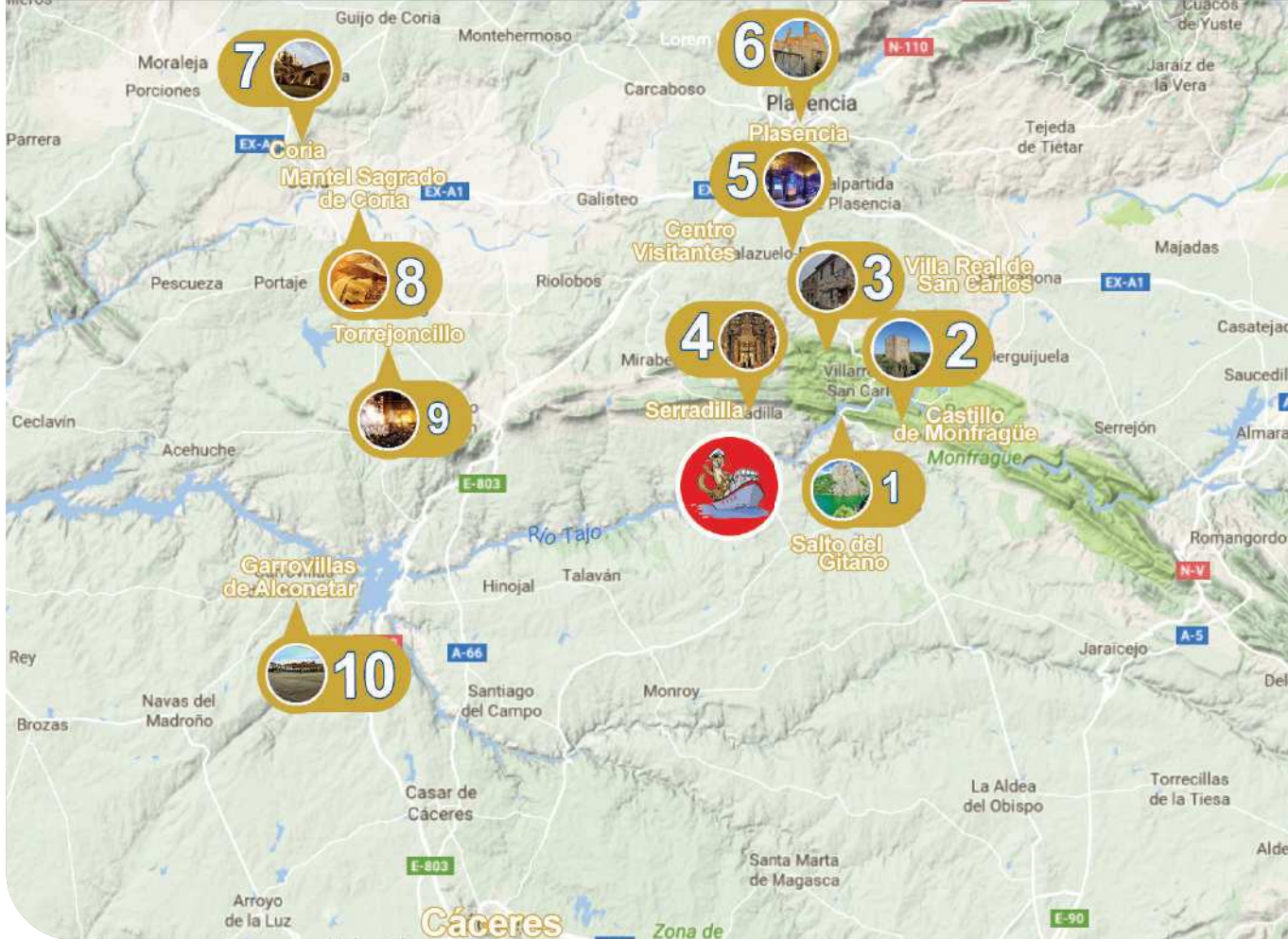
Subiendo al Castillo, se conservan aún cuevas en las cuales, si decides hacer una merecedora visita a las mismas, presencias como se conservan pinturas rupestres.

El original Castillo fue construido a principios del siglo IX, aunque con posterioridad se reconstruyó en los siglos XII y XV.

**A 28 KM (30 MINUTOS) DE NUESTRO EMBARCADERO**

## 3 VILLAREAL DE SAN CARLOS

Dentro del Parque Nacional de Monfragüe, en la provincia de Cáceres, se encuentra el pequeño núcleo urbano de Villarreal de San Carlos. La población que fue fundada por Carlos III para proteger a los viajeros que iban de Plasencia a Trujillo de los ataques de los bandoleros.



En el núcleo del pequeño municipio se ubica la iglesia de Nuestra Señora del Socorro, donde se encuentra la imagen de la virgen de la Merced, también llamada el Perpetuo Socorro.

El mayor encanto de Villarreal de San Carlos es el Parque Nacional de Monfragüe, un paraíso para los amantes del turismo ornitológico, donde además podrás observar una gran variedad de flora y fauna. Entre las especies autóctonas del parque se encuentran el águila imperial, el buitre negro, la cigüeña negra y el buitre leonado.

En Villarreal de San Carlos se celebra anualmente la Feria Internacional de Turismo Ornitológico (FIO), un referente nacional e internacional para los practicantes y las empresas relacionadas con la observación de aves.

**A 33 KM (37 MINUTOS) DE NUESTRO EMBARCADERO**  
**4 SERRADILLA**

Una de las paradas obligadas de todo

viajero que recorre la Reserva de la Biosfera de Monfragüe es la visita al Centro de Interpretación de Serradilla "La Huella del Hombre en Monfragüe".

Este centro cuenta con dos salas dedicadas a la etnografía de las gentes que a lo largo del tiempo han ocupado el territorio, a la arqueología y a la historia de Monfragüe. La sala de etnografía dividida en diferentes apartados tematizadas con las actividades tradicionales en la Dehesa y en los pueblos de la Reserva, acercan a través de las piezas cómo se vivía y qué utensilios eran los más comunes.

Especial protagonismo tienen las piezas que integran el "Tesoro de Serradilla" que data del período tarteso, lugar donde podrás contemplar las réplicas ya que el conjunto se expone en el Museo Provincial de Cáceres.

Otra visita que no debe faltar es al convento de las madres agustinas recoletas donde encostáremos la

imagen de el Santísimo Cristo de la Victoria de Serradilla una escultura de madera policromada, realizada en Madrid por el escultor madrileño Domingo de Rioja, alrededor de 1635.

El Santo Cristo de la Victoria conocido en Serradilla como el Cristo Bendito o Cristu Benditu goza de mucha devoción en toda Extremadura y España entera, y hasta su santuario llegan miles de devotos anuales para rezarle y pedirle gracias.

**A 4,5 KM (6 MINUTOS) DE NUESTRO EMBARCADERO**





## **CENTRO DE VISITANTES NORTE DEL PARQUE NACIONAL DE MONFRAGÜE.**

El Parque Nacional de Monfragüe cuenta ya con un nuevo y moderno Centro de Visitantes Norte, inaugurado en mayo de 2018. Nuevas instalaciones, un edificio de unos 2.000 m<sup>2</sup> de moderna construcción, con la calificación energética más eficiente, enclavado en una espectacular dehesa extremeña con vistas a la Sierra de Béjar y la Sierra de Gredos.

Está ubicado en el término municipal de Malpartida de Plasencia, una de las puertas de entrada al Parque Nacional de Monfragüe, siendo el punto de referencia principal para el acceso a Monfragüe desde Plasencia y la autovía EX-A1. Justo al lado del Camping de Monfragüe.

En este centro de visitantes encontraremos amplias salas expositivas llenas de detalles, con audiovisuales, paneles explicativos, maquetas, etc., donde podrás escuchar los trinos de las diferentes aves que viven en el parque o descubrir cómo son y cómo hacen sus nidos, desde el abejaruco bajo tierra hasta la cigüeña en las alturas. Las huellas de los distintos animales destacan iluminadas en unas placas en el suelo y las imágenes y audiovisuales te permiten ver el parque en las profundidades con detalles asombrosos y que generalmente no podemos ver.

Se convierte así en un museo interactivo de primer orden que ayuda a conocer y ampliar la visión de las características y los valores de este impresionante territorio, el Parque Nacional de Monfragüe y de su entorno.

Además en el exterior puede realizarse, si se desea, un paseo por un sendero a pie, plenamente accesible e interpretativo, de 1 km aproximadamente con paneles informativos sobre la fauna y flora de la zona, disfrutando a la vez de las maravillosas vistas que nos regala el paisaje

de Dehesa y de la Sierra de Gredos. Además cuenta con merenderos, miradores, un chozo típico de la zona y aparcamientos para bicicletas.

### **A 42 KM (40 MINUTOS) DE NUESTRO EMBARCADERO**

#### **6 PLASENCIA**

A lo largo de la historia, Plasencia ha tenido una gran importancia, y en la actualidad es el centro de la actividad económica en esa zona de Extremadura, uno de cuyos reflejos es el vanguardista edificio de su palacio de Congresos, no hace mucho inaugurado.

Precisamente he visitado Plasencia para asistir a un par de congresos profesionales, pero también aprovechando escapadas a rincones tan interesantes como el parque nacional de Monfragüe o, la más reciente, a disfrutar del Valle del Jerte en otoño.

### **A 46 KM (39 MINUTOS) DE NUESTRO EMBARCADERO**

#### **7 CORIA, CIUDAD DEL TORO**

La Muy Noble y Leal Ciudad de Coria pace en las riberas del río Alagón que, gracias a su aprovechamiento (paseo fluvial), otorga a la localidad un encanto natural.

Coria también cuenta con un casco histórico amurallado de gran interés cultural, que conjuga edificios de carácter militar, religioso y civil, que tiene como principal exponente la Catedral de Santa María de la Asunción, perteneciente a la Diócesis de Coria-Cáceres.

En lo que a tradiciones se refiere, Coria es sinónimo de Sanjuanes. Estos celebres festejos, cuyo protagonismo recae en la figura taurina y que atraen a miles de visitantes, se celebran del 23 al 29 de Junio. Además, Coria goza de una excelente oferta gastronómica, en la que se puede destacar la importancia de los productos micológicos.

### **A 52 KM (49 MINUTOS) DE NUESTRO EMBARCADERO**

#### **8 MANTEL SAGRADO DE CORIA**

Reliquia cristiana que data del siglo I. Alcanzó una enorme popularidad en el pasado, arrastrando oleadas de feligreses; hoy, su culto es menor. Actualmente se encuentra en el Museo de la Catedral de Coria.

Su leyenda cuenta que fue usada en la última cena de Jesucristo y que poseía poderes mágicos, que le otorgaban la capacidad de producir toda clase de alimentos y bebidas. También se dice que fue hallado en el castillo de Floripes junto al famoso bálsamo de Fierabrás, del cual se cuenta que era ungüento capaz de sanar todas las heridas.

Para poner en valor al mantel hay que mencionar que, incluso, fue estudiado por un ex miembro de la NASA en el año 2006, con el fin de datarlo con más precisión para comprobar si de verdad se trataba del mantel de la última cena.

### **A 62 KM (54 MINUTOS) DE NUESTRO EMBARCADERO**

#### **10 GARROVILLAS DE ALCONÉ-TAR**

Localidad afamada por su tradición trashumante y por su Plaza Mayor porticada, declarada Monumento Histórico-Artístico Nacional. En ella se aúnan cinco calles de las cuales algunas conservan en su entrada un arco ojival debido a que antiguamente se cerraba con portones. También se observa el Ayuntamiento, el Palacio de los Condes de Alba y Liste, que actualmente alberga la Hospedería de la Junta de Extremadura y el Corral de Comedias, el cual es una fiel recreación de los del S.XVIII. Si buscamos naturaleza, los pinares de Garrovillas ofrecen un paisaje ondulado y granítico donde la cigüeña negra y blanca han encontrado un buen lugar para anidar en esta zona que ha sido declarada ZEPA.

### **A 52 KM (49 MINUTOS) DE NUESTRO EMBARCADERO**

# CHARTER PRIVADO EL BARCO DE MONFRAGÜE PARA TI SOLO.

Incentivos para empresa, celebraciones, presentaciones, dinámicas de grupo.

Cumpleaños, aniversarios, presentaciones de empresariales, incentivos, eventos ...

cualquier excusa es perfecta para disfrutar de un crucero por las aguas del río Tajo. Personaliza tu evento y llénalo con tu propio estilo. Nosotros cuidaremos cada detalle para que sea perfecto.

Si lo desea puede contratar otros servicios a bordo como pueden ser catering u otras necesidades para el evento.

Si estás interesado en alguno de estos servicios, ponte en contacto con nosotros, solicitando información y presupuesto en el 680 554 146 ó en reservas@barcodeltajo.com

## Información de la embarcación

Se trata de una embarcación de pasaje, para efectuar cruceros turísticos en aguas interiores.

El Barco de Monfragüe es una embarcación de tipo pontón con capacidad para 54 personas todas ellas en cubierta.

Actúa como un centro de interpretación flotante que no solo pretende ofrecer un paseo fluvial por una zona restringida reserva de la biosfera, sino que regala al visitante la posibilidad de conocer joyas de nuestra fauna como el águila imperial, el buitre negro, el alimoche, etc...

La embarcación es una excelente herramienta para moverse en estas aguas por su estabilidad y su capacidad de recorrer cada rincón acercando a nuestros pasajeros a todas las zonas de interés.

Durante el paseo fluvial en el corazón de la reserva de la biosfera, nuestro personal acompañará el paseo con una charla informativa interpretando la fauna y el entorno de la zona, donde el pasajero también participa.



BARCO SIN PICNIC


**750€**

MÁX 40 PERSONAS

Llámanos y te preparamos una experiencia única e inolvidable

680 554 146





Diseñamos los programas  
de su agencia de viajes.  
Hoteles, restaurantes, guías,  
actividades, transportes,  
lo que usted quiera.

**¿Viaja solo?**

Estamos aquí para  
ocuparnos de todo.

**Póngase en  
contacto con nosotros**

Receptivo CIEX 10-000040 Mn

# LÁND OF DRAGONS



# Barco del Tajo

España - Portugal



## Vive el Mejor Sunset de Extremadura

Chárter privado en el río Tajo en exclusiva para ti y los tuyos.

Ven a conocer una forma diferente la Reserva Mundial de la Biosfera del Parque Nacional de Monfragüe y Tajo Internacional.

Incluye PICNIC, dulce o salado con productos de la tierra.

Hora de inicio sujeto a operativa regular.

Embarque en Serradilla o Celavín

Duración 1h 30'.

\*Mín. 13pax. Máx 25px.

Desde

**56€**

por persona

Reserva ahora  
**680 554 146**

[caceres@barcodeltajo.com](mailto:caceres@barcodeltajo.com)  
<http://barcodeltajo.com>